

8008/2-602 N° d'art. 128613



- Commutateur de commande à 2, 3 ou 4 pôles : interrupteur-sectionneur à 3 pôles avec 1 contact auxiliaire
- Convient pour les fonctions d'arrêt d'urgence (selon CEI/EN 60204, DIN VDE 0113)
- Positions fixes et à rappel possibles

MY R. STAHL 8008A



Les commutateurs de commande de la série 8008 de R. STAHL sont disponibles en tant que commutateurs de commande à 2, 3 ou 4 pôles, ou comme interrupteurs-sectionneurs à 3 pôles avec 1 contact auxiliaire. Grâce aux contacts NF à ouverture forcée, ils sont également adaptés aux fonctions d'arrêt d'urgence. Vous pouvez sélectionner la fonction de commutation et la régler en position fixe et à rappel.

Caractéristiques techniques

Protection contre les explosions

Domaine d'application (zones)	1, 2
Certificat IECEx gaz	IECEx PTB 06.0010 U
Certificat IECEx gaz	IECEx PTB 06.0010 U
IECEx protection contre l'explosion de gaz	Ex db eb IIC T6
Certificat ATEX gaz	PTB 00 ATEX 1111U
Certificat ATEX gaz	PTB 00 ATEX 1111U
ATEX protection contre l'explosion de gaz	Ex II 2 G Ex db eb IIC T6
Identification ULus	Class I, Zone 1 AEx db eb IIC T6 Gb Class I, Div. 2, Groups A,B,C,D
Identification cUL	Class I, Zone 1 Ex db eb IIC T6 Gb Class I, Div. 2, Groups A,B,C,D
Certificats	ATEX (PTB), Brésil (ULB), Canada / États-Unis (UL), Canada (CSA), Canada (FM), Chine (CQST), Corée (KTL), États-Unis (FM), IECEx (PTB)

Caractéristiques électriques

Tension assignée d'emploi AC	690 V
Tension assignée d'emploi DC	230 V
Tension assignée d'emploi AC UL	600 V
Courant de service assigné avec AC	16 A
Courant de service assigné avec DC	0.4 A
Courant de service assigné UL	6 A
Nombre de pôles	4
Angle de commutation	90 °

Conditions ambiantes

Température ambiante	-50 °C ... +60 °C
----------------------	-------------------

8008/2-602 N° d'art. 128613

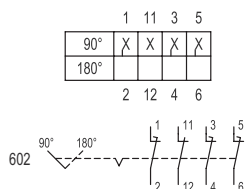
Caractéristiques mécaniques

Degré de protection (IP)	IP00
Matériau du boîtier	Résine époxy
Matériau de contact	Argent-nickel
Section de raccordement	2,5 mm ²
Nombre de positions de commutation	2
Ensemble de construction pour schéma de fonctionnement	602
Poids	225 g
Poids	0,5 lb

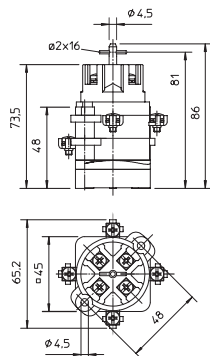
Montage / Installation

Couple de serrage	1,8 Nm
Borne de raccordement unifilaire maximum USA	14 AWG

Dessins techniques – sous réserve de modifications



Plan d'encombrement (toutes les dimensions sont en mm [pouces]) – sous réserve de modifications



8008/2-6 Sectionneur de charge 3 ou 4 pôles

Accessoires

Poignée rotative, petite, verrouillable


		N° d'art.
	Ø39, verrouillable 1 fois, position 45° avec joint standard jusqu'à -20 °C	227391
	Ø39, verrouillable 1 fois, position 90° avec joint standard jusqu'à -20 °C	227359

Postes de commande et de signalisation

Interrupteur-sectionneur




8008/2-602 N° d'art. 128613

	Diamètre 39 mm, 1 fois verrouillable, position 45° Joint: Silicone, jusqu'à -60 °C	227392
--	---	--------

Poignée rotative, petite, verrouillable BG734

N° d'art.

	Diamètre 39 mm, unique verrouillable, position 90° Joint: Silicone, jusqu'à -60 °C	227360
--	---	--------

Sous réserve de modifications des caractéristiques techniques, dimensions, poids, types de construction et possibilités de livraison.
Les figures n'ont qu'une valeur indicative.