

8118/113-303 N° d'art. 133078



- Boîtier Ex e résistant, utilisable à l'échelle internationale comme boîte de raccordement ou de distribution, et pour la protection de distributeurs électriques jusqu'à 6,3 A
- Degré de protection IP66
- Avec bornes à chemise ou une combinaison de bornes à chemise et de fusibles de protection (en option)

MY R. STAHL 8118A



Les boîtes de dérivation de la série 8118 de R. STAHL sont équipées de 4, 5 ou 8 bornes à chemise en fonction de leur taille. En option, des fusibles de protection peuvent également être installés. Ainsi, les boîtes de dérivation conviennent également pour la protection de dispositifs. Le boîtier robuste en résine de polyester renforcée de fibres de verre peut être équipé de presse-étoupes en plastique ou en métal.

Caractéristiques techniques

Protection contre les explosions

Champ d'application	IECEX
Domaine d'application (zones)	1, 2, 21, 22
Certificat IECEX gaz	IECEX PTB 06.0026
IECEX protection contre l'explosion de gaz	Ex e mb IIC T6 / T4 Gb
Certificat IECEX poussière	IECEX PTB 06.0026
IECEX protection contre l'explosion de poussières	Ex tb IIIC T80 °C / T130 °C Db
Certificat ATEX gaz	PTB 99 ATEX 3103
ATEX protection contre l'explosion de gaz	⊕ II 2 G Ex e mb IIC T6 / T4 Gb
Certificat ATEX poussière	PTB 99 ATEX 3103
ATEX protection contre l'explosion de poussières	⊕ II 2 D Ex tb IIIC T80 °C / T130 °C Db
Certificats	ATEX (PTB), Brésil (ULB), Chine (NEPSI), Corée (KTL), IECEX (PTB), Inde (Peso)
Homologation marine	DNV
Certificat de conformité	ATEX (EUK), Chine (CCC)
Protection contre les explosions avis	Pour le marquage du produit, voir le champ d'application.

Caractéristiques électriques

Tension assignée d'emploi AC	0 ... 250 V
Tension assignée d'emploi AC	250 V / 500 V
Courant de service assigné admissible pour 5 bornes chargées	pour une section de conducteur 1,5 mm ² : 13 A pour une section de conducteur 2,5 mm ² : 18 A pour une section de conducteur 4 mm ² : 24 A
Courant de service assigné admissible pour 4 bornes chargées	pour une section de conducteur 1,5 mm ² : 15 A pour une section de conducteur 2,5 mm ² : 19 A pour une section de conducteur 4 mm ² : 25 A

8118/113-303 N° d'art. 133078

Caractéristiques électriques

Courant de service assigné admissible pour ≤ 3 bornes chargées	pour une section de conducteur 1,5 mm ² : 16 A pour une section de conducteur 2,5 mm ² : 20 A pour une section de conducteur 4 mm ² : 25 A
---	---

Conditions ambiantes

Température ambiante	-40 °C ... +40 °C (T6) -40 °C ... +55 °C (T4)
----------------------	--

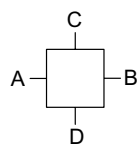
Caractéristiques mécaniques

Degré de protection (IP)	IP66
Matériau du boîtier	Résine polyester, renforcé de fibres de verre
Nombre autorisé de conducteurs par organe de serrage, unifilaire	Borne à chemise M7 x 0,75 Section de conducteur 1,5 mm ² : nombre de conducteurs min. 2, max. 4 Section de conducteur 2,5 mm ² : nombre de conducteurs min. 2, max. 2
Nombre autorisé de conducteurs par organe de serrage, conducteur à fils fins préparé avec embout serti	Borne à chemise M7 x 0,75 Section de conducteur 1,5 mm ² : nombre de conducteurs min. 2, max. 3 Section de conducteur 2,5 mm ² : nombre de conducteurs min. 2, max. 2
Nombre autorisé de conducteurs par organe de serrage, conducteur à fils fins non préparé	Borne à chemise M7 x 0,75 Section de conducteur 1,5 mm ² : nombre de conducteurs min. 2, max. 3 Section de conducteur 2,5 mm ² : nombre de conducteurs min. 2, max. 2
Nombre autorisé de conducteurs par organe de serrage Avis	Tous les conducteurs d'une borne doivent présenter les mêmes sections transversales et être constitués du même matériau.
Largeur	85 mm
Hauteur	85 mm
Profondeur	55 mm
Poids	330 g
Poids	0,73 lb

Composants

Introduction 1	2 x Presse-étoupe noir M20 Ø 6 ... 13 mm
Introduction 2	2 x Bouchon obturateur M20 x 1,5
Bornes type 1	3 x Borne à chemise 4 mm ²

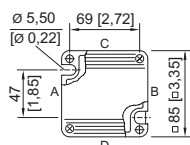
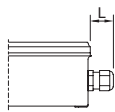
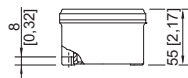
Dessins techniques – sous réserve de modifications



"—" = Marquage des possibilités d'installation

8118/113-303 N° d'art. 133078

Plan d'encombrement (toutes les dimensions sont en mm [pouces]) – sous réserve de modifications



Longueur L
Cote de dépassement pour presse-étoupe série 8161
:
pour M20 : 25 ... 31 [0,98 ... 1,22]
pour M25 : 27 ... 33 [1,06 ... 1,3]
pour M32 : 32 ... 39 [1,26 ... 1,54]
Cote de dépassement pour presse-étoupe avec
décharge de traction Série HSK-K-MZ
pour M25 : 41 [1,61]

8118/1.
Boîtier taille 1

Accessoires

Plaque en laiton avec filetage

		N° d'art.
	8118 taille 1, plaque 37 x 30 mm [1,46 x 1,18 "] 1 x M20 x 1,5 avec raccordement PE M4 (à gauche) À installer dans un boîtier taille 1, taille 2 et taille 3	168913
	8118 taille 1, plaque 37 x 30 mm [1,46 x 1,18 "] 1 x M20 x 1,5 avec raccordement PE M4 (à droite) À installer dans un boîtier taille 1, taille 2 et taille 3	168914

Sous réserve de modifications des caractéristiques techniques, dimensions, poids, types de construction et possibilités de livraison.
Les figures n'ont qu'une valeur indicative.