

8195/4-M20 N° d'art. 140475



- Mode de protection « Sécurité augmentée »
- Installation fixe
- Section de raccordement 1,5 ... 4 mm²

MY R. STAHL 8195A

Caractéristiques techniques

Protection contre les explosions

Version Ex	Oui
Domaine d'application (zones)	1, 2, 21, 22
Certificat IECEX gaz	IECEX PTB 06.0087
IECEX protection contre l'explosion de gaz	Ex eb IIC Gb
Certificat IECEX poussière	IECEX PTB 06.0087
IECEX protection contre l'explosion de poussières	Ex tb IIIC Db
Certificat ATEX gaz	PTB 04 ATEX 1069
ATEX protection contre l'explosion de gaz	⊕ II 2 G Ex eb IIC Gb
Certificat ATEX poussière	PTB 04 ATEX 1069
ATEX protection contre l'explosion de poussières	⊕ II 2 D Ex tb IIIC Db
Certificats	ATEX (PTB), Brésil (ULB), IECEX (PTB)

Caractéristiques électriques

Résistance de court-circuit/1s/T4/40°C	0,8 kA
Résistance de court-circuit/1s/T4/55°C	0,7 kA
Résistance de court-circuit/1s/T5/40°C	0,7 kA
Résistance de court-circuit/1s/T5/55°C	0,5 kA
Résistance de court-circuit/1s/T6/40°C	0,6 kA
Résistance de court-circuit/1s/T6/55°C	0,4 kA

Conditions ambiantes

Température ambiante	-40 °C ... +80 °C
----------------------	-------------------

Caractéristiques mécaniques

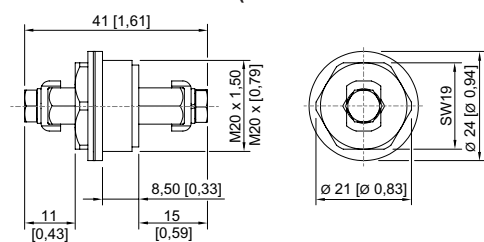
Degré de protection (IP)	IP66
Matériau de boulon de traversée	Laiton nickelé
Matériau de la pâte à mouler	Résine époxy
Sans silicone	Oui
Borne de connexion Ex e	Vis à tête hexagonale
Borne de connexion Ex e 2	Vis à tête hexagonale

8195/4-M20 N° d'art. 140475

Caractéristiques mécaniques

Section de raccordement	4 mm ²
Nombre de boulons	1
Cote d'angle	22 mm
Surplat	Surplat 19 mm
Taille de filetage	M20
Longueur de filetage	8,5 mm
Pas de filetage	1,5
Poids	0,06 lb

Plan d'encombrement (toutes les dimensions sont en mm [pouces]) – sous réserve de modifications



Sous réserve de modifications des caractéristiques techniques, dimensions, poids, types de construction et possibilités de livraison.
Les figures n'ont qu'une valeur indicative.