

# Appareils de signalisation



Appareil de signalisation lumineux Feu permanent à LED

Avec enveloppe antidéflagrante Sécurité augmentée

6161/3-70-221-0-1 N° d'art. 219846



- Lampe : feu à éclat - XÉNON (5 J) / feu permanent - LED
- Mode de protection : Ex d avec chambre de connexion Ex e
- Classe de protection : IP66 (CEI 60529)
- Boîtier robuste en aluminium (revêtement par poudre)
- 6 couleurs de lentilles peuvent être commandées

MY R. STAHL 6161A



La gamme de produits 6161 peut être utilisée comme luminaire de signalisation ou avertisseur lumineux aussi bien dans des zones à atmosphère gazeuse que dans des zones à atmosphère poussiéreuse.

## Caractéristiques techniques

### Protection contre les explosions

|   |   |
|---|---|
| Champ d'application                               | IECEX<br>Union européenne (ATEX)        |
| Domaine d'application (zones)                     | 1, 2, 21, 22                            |
| Certificat IECEX gaz                              | IECEX EPS 20.0004X                      |
| IECEX protection contre l'explosion de gaz        | Ex db eb IIC T6 Gb                      |
| Certificat IECEX poussière                        | IECEX EPS 20.0004X                      |
| IECEX protection contre l'explosion de poussières | Ex tb IIIC T65 °C / T75 °C Db           |
| Certificat ATEX gaz                               | EPS 20 ATEX 1 008 X                     |
| ATEX protection contre l'explosion de gaz         | Ex II 2 G Ex db eb IIC T6 Gb            |
| Certificat ATEX poussière                         | EPS 20 ATEX 1 008 X                     |
| ATEX protection contre l'explosion de poussières  | Ex II 2 D Ex tb IIIC T65 °C / T75 °C Db |
| Certificats                                       | ATEX (BVIS), IECEX (BVIS)               |
| Certificat de conformité                          | ATEX (EUK)                              |

### Caractéristiques électriques

|                              |      |
|------------------------------|------|
| Tension assignée d'emploi AC | 24 V |
| Tension assignée d'emploi DC | 24 V |
| Fusible de puissance         | 4 AT |

### Données photométriques

|       |     |
|-------|-----|
| Lampe | LED |
|-------|-----|

### Conditions ambiantes

|                      |   |
|----------------------|---|
| Température ambiante | -40 °C ... +40 °C (T6)<br>-40 °C ... +50 °C |
|----------------------|---|

### Caractéristiques mécaniques

|                          |      |
|--------------------------|------|
| Degré de protection (IP) | IP66 |
|--------------------------|------|

# Appareils de signalisation

## Appareil de signalisation lumineux Feu permanent à LED

Avec enveloppe antidéflagrante Sécurité augmentée

6161/3-70-221-0-1 N° d'art. 219846

### Caractéristiques mécaniques

|  |  |
|--|--|
| Degré de protection (IP) (CEI 60529)   | IP66   |
| Matériau du boîtier                    | Aluminium avec revêtement par poudre, résistant à l'eau de mer |
| Couleur de boîtier                     | jaune/noir, peint par poudrage                                 |
| Matériau de joint                      | Joint torique NBR  |
| Matériau cabochon                      | Polycarbonate (Lexan) prismatique                              |
| Matériau de panier de protection       | Acier inoxydable   |
| Désignation des bornes                 | PE + N + L1  |
| Borne de connexion unifilaire maximum  | 4 mm <sup>2</sup>  |
| Borne de connexion à fils fins maximum | 2,5 mm <sup>2</sup>  |
| Plage de serrage                       | 4 ... 13 mm  |
| Type de câble de raccordement          | unifilaire<br>à fils fins                                      |
| Largeur                                | 76 mm  |
| Hauteur                                | 260 mm   |
| Longueur                               | 91 mm  |
| Couleur de lentille                    | Clair  |
| Poids                                  | 1.4 kg   |
| Poids                                  | 3,09 lb  |

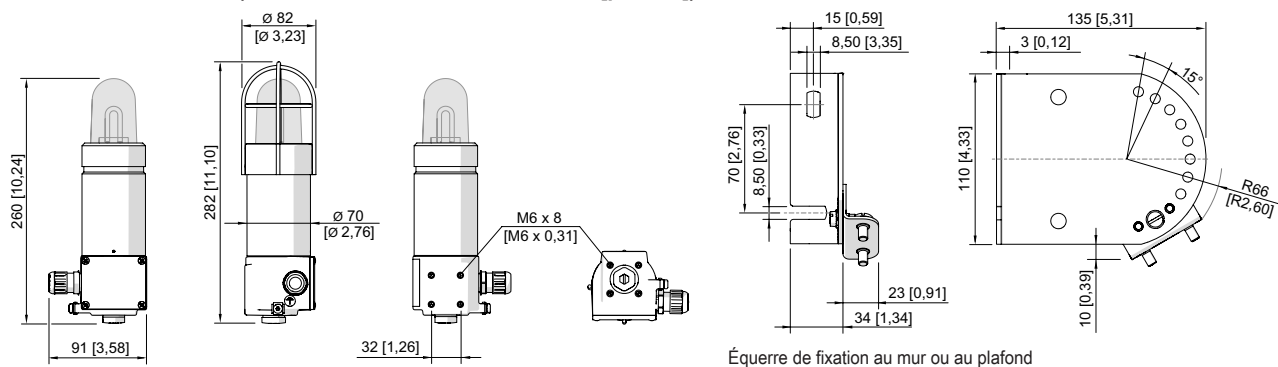
### Montage / Installation

|                             |                       |
|-----------------------------|-----------------------|
| Type de raccordement        | Bornes à vis, 3 pôles |
| Matériau des pièces à fixer | Acier inoxydable      |

### Composants

|                                |                              |
|--------------------------------|------------------------------|
| Perçages                       | 2 x M20                      |
| Presse-étoupes                 | 1 x M20 Ø 4 ... 13 mm        |
| Matériau presse-étoupe         | Polyamide noir               |
| Bouchon obturateur             | 1 x M20 x 1,5                |
| Matériau de bouchon obturateur | Polyamide noir               |
| Grille de protection           | à commander comme accessoire |

### Plan d'encombrement (toutes les dimensions sont en mm [pouces]) – sous réserve de modifications

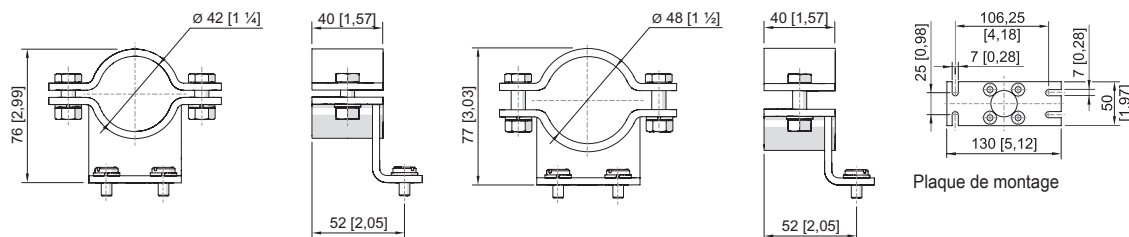


# Appareils de signalisation

Appareil de signalisation lumineux Feu permanent à LED

Avec enveloppe antidéflagrante Sécurité augmentée

6161/3-70-221-0-1 N° d'art. 219846



Collier de serrage



## Accessoires

### Presse-étoupe en plastique



8161/7-M20-1304, Ex e  
Plastique, M20 x 1,5, diamètre extérieur du câble 4 – 13 mm  
Taille de lot 50 pièces

N° d'art.

239156

### Bouchon obturateur



8290/3-M20  
Plastique, M20 x 1,5  
Taille de lot 1 pièce

8290/3-M20  
Plastique, M20 x 1,5  
Taille de lot 100 pièces

N° d'art.

143522

285773

### Accessoires de montage



Équerre de montage pour montage mural ou au sol, acier inoxydable, vis de fixation incluses

N° d'art.

120826



Plaque de montage pour montage mural ou au sol (acier inoxydable), vis de fixation incluses

120821



Collier de serrage, R 1 1/4"

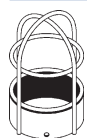
120812

Collier de serrage, R 1 1/2"

120819

Collier de serrage, R 2"

120823



Grille de protection, acier inoxydable

307544

## Appareils de signalisation

Appareil de signalisation lumineux Feu permanent à LED

Avec enveloppe antidéflagrante Sécurité augmentée

6161/3-70-221-0-1 N° d'art. 219846



---

Sous réserve de modifications des caractéristiques techniques, dimensions, poids, types de construction et possibilités de livraison.  
Les figures n'ont qu'une valeur indicative.