

CMP-747-DA-T3-5 N° d'art. 230108



- Bouchons obturateurs Ex d et Ex e en métal
- Grande sélection de types et de tailles de filetages
- Plage de températures d'utilisation de -60 °C à +200 °C
- Marquage international selon IECEX, ATEX, cCSAus et UL

MY R. STAHL 747DA



Les bouchons obturateurs Ex d et Ex e métalliques de la série 747 à six pans creux et sans tête saillante permettent l'obturation temporaire ou durable d'alésages non utilisés. Nous disposons d'une grande sélection de différentes tailles et types de filetages. Ils bénéficient d'un marquage international selon IECEX, ATEX, UL et cCSAus.

Caractéristiques techniques

Protection contre les explosions

| | |
|---|--|
| Domaine d'application (zones) | 1, 2, 20, 21, 22 |
| Certificat IECEX gaz | IECEX CML 18.0177X |
| IECEX protection contre l'explosion de gaz | Ex db IIC Gb |
| Certificat IECEX poussière | IECEX CML 18.0177X |
| IECEX protection contre l'explosion de poussières | Ex ta IIIC Da |
| Certificat IECEX grisou | IECEX CML 18.0177X |
| IECEX protection antigrisouteuse | Ex db I Mb |
| IECEX protection antigrisouteuse 2 | Ex eb I Mb |
| Certificat ATEX gaz | CML 18ATEX1320X |
| ATEX protection contre l'explosion de gaz | Ex II 2 G Ex db IIC Gb |
| Certificat ATEX poussière | CML 18ATEX1320X |
| ATEX protection contre l'explosion de poussières | Ex II 1 D Ex ta IIIC Da |
| Certificat ATEX grisou | CML 18ATEX1320X |
| ATEX protection antigrisouteuse | Ex I M2 Ex db I Mb |
| ATEX protection antigrisouteuse 2 | Ex I M2 Ex eb I Mb |
| Avis | Les certifications de produits et les certificats peuvent être téléchargés sur la page d'accueil du fabricant (www.cmp-products.com) |

Conditions ambiantes

| | |
|----------------------|--------------------|
| Température ambiante | -60 °C ... +200 °C |
|----------------------|--------------------|

Caractéristiques mécaniques

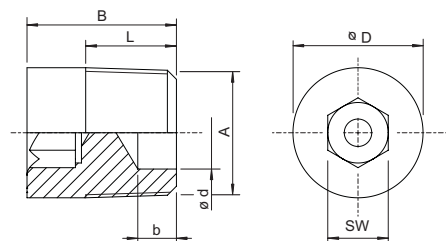
| | |
|--------------------------|----------------|
| Degré de protection (IP) | IP66 |
| Matériau | Laiton nickelé |
| Sans silicone | Oui |

CMP-747-DA-T3-5 N° d'art. 230108

Caractéristiques mécaniques

| | |
|----------------------------------|---------------|
| Actionneur | Six pans mâle |
| Dimension b | 15 mm |
| Dimension d | 25 mm |
| Diamètre extérieur | 33,6 mm |
| Taille de filetage | NPT1 |
| Longueur de filetage | 25 mm |
| Pas de filetage | 2,2087 |
| Résistance aux chocs (CEI 62262) | IK10 |
| Unité d'emballage | 1 |
| Poids | 150 g |
| Poids | 0,33 lb |

Plan d'encombrement (toutes les dimensions sont en mm [pouces]) – sous réserve de modifications



A = Taille de filetage
B = Longueur
L = Longueur de filetage
d = Dimension d
b = Dimension b
D = Diamètre extérieur
SW = Surplat six pans mâle

Sous réserve de modifications des caractéristiques techniques, dimensions, poids, types de construction et possibilités de livraison.
Les figures n'ont qu'une valeur indicative.