

8537/7-712-7000 N° d'art. 306705



- Puissance de coupure du moteur AC-3 et AC-23 selon CEI 60947-3, EN 60947, DIN VDE 0660 partie 107
- Avec ou sans contact de délestage
- Ouverture forcée des contacts principaux
- Propriétés de sectionnement selon DIN VDE 0660
- Verrouillable en position « OFF » à l'aide de cadenas
- Poignée rotative avec position claire de l'interrupteur
- Haute résistance à la corrosion des éléments extérieurs
- Repérage par étiquette orange « Interrupteur de sécurité »

MY R. STAHL 8537A



Lors de travaux de nettoyage et de réparation, les interrupteurs de sécurité procèdent à la coupure forcée de l'alimentation électrique de machines et composants de systèmes. Les travaux préparatoires habituels, tels que le dévissage de fusibles ou le débranchement de moteurs, réservés aux personnes qualifiées sur le plan électrique, ne sont plus nécessaires.

### Caractéristiques techniques

#### Protection contre les explosions

Champ d'application	Union européenne (ATEX) IECEX
Domaine d'application (zones)	1, 2, 21, 22
Certificat IECEX gaz	IECEX PTB 06.0069
IECEX protection contre l'explosion de gaz	Ex db eb IIC T5 Gb
Certificat IECEX poussière	IECEX PTB 06.0069
IECEX protection contre l'explosion de poussières	Ex tb IIIC T95 °C Db
Certificat ATEX gaz	PTB 02 ATEX 1109
ATEX protection contre l'explosion de gaz	Ex II 2 G Ex db eb IIC T5 Gb
Certificat ATEX poussière	PTB 02 ATEX 1109
ATEX protection contre l'explosion de poussières	Ex II 2 D Ex tb IIIC T95 °C Db
Certificats	ATEX (PTB), Chine (CQST), IECEX (PTB)

#### Caractéristiques électriques

Tension assignée d'emploi AC	690 V / 500 V
Courant de service assigné	250 A
Puissance de commutation AC-3	U <sub>e</sub> 230 V ~ = 75 kW U <sub>e</sub> 400 V ~ = 132 kW U <sub>e</sub> 500 V ~ = 160 kW U <sub>e</sub> 690 V ~ = 160 kW
Puissance de commutation AC-23	U <sub>e</sub> 230 V ~ = 75 kW U <sub>e</sub> 400 V ~ = 132 kW U <sub>e</sub> 500 V ~ = 160 kW U <sub>e</sub> 690 V ~ = 200 kW
Puissance de commutation Avis	Selon CEI/EN 60947-3 ; DIN VDE 0660, partie 107
Contact auxiliaire NF	sans

8537/7-712-7000 N° d'art. 306705

### Caractéristiques électriques

Contact auxiliaire NO	1 NO/retardé
Fusible de puissance	250 A gL
Gamme de fréquences	50 – 60 Hz

### Conditions ambiantes

Température ambiante	-20 °C ... +40 °C
Température ambiante	-4 °F ... +104 °F

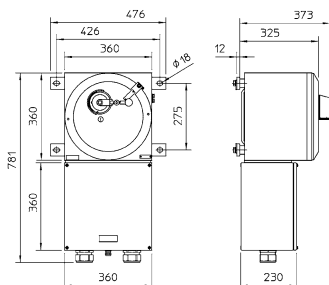
### Caractéristiques mécaniques

Degré de protection (IP)	IP65
Degré de protection avis	IP65 avec joint (accessoires)
Matériau du boîtier	Tôle d'acier, peinte
Couleur de poignée	Coquille et poignée noires
Joint	Silicone, moussé
Verrouillable en	triple en 0
Nombre détaillé de pôles	3 pôles
Poids	55 kg
Poids	121,25 lb

### Composants

Type d'entrée	EMSKE-L
Entrée des câbles	2 x M63 Ø 28 ... 48 mm 1 x M20 Ø 4 ... 13 mm

### Plan d'encombrement (toutes les dimensions sont en mm [pouces]) – sous réserve de modifications



Sous réserve de modifications des caractéristiques techniques, dimensions, poids, types de construction et possibilités de livraison. Les figures n'ont qu'une valeur indicative.