

CMP-737-D-M4-M3-5 N° d'art. 253006



- Réducteurs Ex d et Ex e en métal
- Grande sélection de types et de tailles de filetages
- Plage de températures d'utilisation de -60 °C à +200 °C
- Certification internationale selon IECEx, ATEX, UL et cCSAus

MY R. STAHL 737DA



Les réducteurs Ex d et Ex e métalliques de la série 737 permettent d'adapter les tailles et types de filetages. Nous disposons d'une grande sélection de différentes versions. Ils bénéficient d'un marquage international selon IECEx, ATEX, UL et cCSAus.

### Caractéristiques techniques

#### Protection contre les explosions

|                                                   |                                                                                                                                                                                  |
|---------------------------------------------------|----------------------------------------------------------------------------------------------------------------------------------------------------------------------------------|
| Domaine d'application (zones)                     | 1, 2, 20, 21, 22                                                                                                                                                                 |
| Certificat IECEx gaz                              | IECEx CML 18.0177X                                                                                                                                                               |
| Certificat IECEx gaz 2                            | IECEx SIM 15.0002X                                                                                                                                                               |
| IECEx protection contre l'explosion de gaz        | Ex eb IIC Gb                                                                                                                                                                     |
| Certificat IECEx poussière                        | IECEx CML 18.0177X                                                                                                                                                               |
| IECEx protection contre l'explosion de poussières | Ex ta IIIC Da                                                                                                                                                                    |
| Certificat IECEx grisou                           | IECEx CML 18.0177X                                                                                                                                                               |
| IECEx protection antigrisouteuse                  | Ex db I Mb                                                                                                                                                                       |
| IECEx protection antigrisouteuse 2                | Ex eb I Mb                                                                                                                                                                       |
| Certificat ATEX gaz                               | CML 18ATEX1320X                                                                                                                                                                  |
| ATEX protection contre l'explosion de gaz         | Ex II 2 G Ex eb IIC Gb                                                                                                                                                           |
| Certificat ATEX poussière                         | CML 18ATEX1320X                                                                                                                                                                  |
| ATEX protection contre l'explosion de poussières  | Ex II 1 D Ex ta IIIC Da                                                                                                                                                          |
| Certificat ATEX grisou                            | CML 18ATEX1320X                                                                                                                                                                  |
| ATEX protection antigrisouteuse                   | Ex I M2 Ex db I Mb                                                                                                                                                               |
| ATEX protection antigrisouteuse 2                 | Ex I M2 Ex eb I Mb                                                                                                                                                               |
| Certificat cCSA                                   | 1055233                                                                                                                                                                          |
| Certificat CSA gaz                                | 1055233                                                                                                                                                                          |
| Avis                                              | Les certifications de produits et les certificats peuvent être téléchargés sur la page d'accueil du fabricant ( <a href="http://www.cmp-products.com">www.cmp-products.com</a> ) |

#### Conditions ambiantes

|                      |                    |
|----------------------|--------------------|
| Température ambiante | -60 °C ... +200 °C |
|----------------------|--------------------|

#### Caractéristiques mécaniques

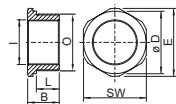
|         |                   |
|---------|-------------------|
| Version | Métrique/métrique |
|---------|-------------------|

CMP-737-D-M4-M3-5 N° d'art. 253006

### Caractéristiques mécaniques

|                                  |                                                                                                                                                                                |
|----------------------------------|--------------------------------------------------------------------------------------------------------------------------------------------------------------------------------|
| Degré de protection (IP)         | IP66                                                                                                                                                                           |
| Degré de protection avis         | Montage IP67 et IP68 conformément aux consignes du fabricant CMP. Les degrés de protection indiqués ne sont respectés que si des accessoires d'installation CMP sont utilisés. |
| Degré de protection (IP) UL      | IP66                                                                                                                                                                           |
| Matériau                         | Laiton nickelé                                                                                                                                                                 |
| Sans silicone                    | Oui                                                                                                                                                                            |
| Surplat                          | 37,6 mm                                                                                                                                                                        |
| Diamètre extérieur               | 41,4 mm                                                                                                                                                                        |
| Filetage extérieur               | M32                                                                                                                                                                            |
| Taille de filetage               | M32                                                                                                                                                                            |
| Longueur de filetage             | 15 mm                                                                                                                                                                          |
| Pas de filetage                  | 1,5                                                                                                                                                                            |
| Pas de filetage2                 | 1,5                                                                                                                                                                            |
| Taraudage                        | M25                                                                                                                                                                            |
| Résistance aux chocs (CEI 62262) | IK10                                                                                                                                                                           |
| Unité d'emballage                | 1                                                                                                                                                                              |
| Poids                            | 100 g                                                                                                                                                                          |
| Poids                            | 0,22 lb                                                                                                                                                                        |

### Plan d'encombrement (toutes les dimensions sont en mm [pouces]) – sous réserve de modifications



O = Filetage extérieur  
I = Taraudage  
SW = Surplat  
E = Cote d'angle  
B = Longueur  
L = Longueur de filetage

Sous réserve de modifications des caractéristiques techniques, dimensions, poids, types de construction et possibilités de livraison.  
Les figures n'ont qu'une valeur indicative.