

N° d'art. 253050



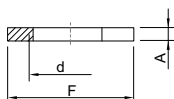
MY R. STAHL ACC1B

Caractéristiques techniques

Caractéristiques mécaniques

Matériau avec aspect de surface	Laiton nickelé
Type de construction	Écrou hexagonal
Forme de construction	Forme basse avec chanfrein
Surplat	50 mm
Hauteur	4,8 mm
Taille de filetage	NPT1-1/4"
Pas de filetage	2,2087
Taille du lot	50
Poids	1.5 kg
Poids	3,31 lb

Plan d'encombrement (toutes les dimensions sont en mm [pouces]) – sous réserve de modifications



F = Surplat
d = Taille de filetage
A = Hauteur

Sous réserve de modifications des caractéristiques techniques, dimensions, poids, types de construction et possibilités de livraison.
Les figures n'ont qu'une valeur indicative.