



- Technologie LED de pointe à haute efficacité lumineuse et longue durée de vie
- Efficacité lumineuse extrêmement élevée
- Flux lumineux de 90 % du flux initial après 100.000 h
- En option avec DALI pour la commande et la surveillance du luminaire
- En option, avec élément d'adressage pour la commande directe par un système d'alimentation centralisée

### MY R. STAHL 6402C



Le luminaire à vasque à LED de la série 6402/4 est particulièrement adapté à l'éclairage de surfaces à une hauteur de montage jusqu'à 10 m. L'éclairage d'équipements de travail et d'objets en intérieur comme en extérieur constitue un domaine d'application supplémentaire. Le luminaire peut être facilement monté sur des mâts avec l'accessoire « patin de mât ». L'équipement du luminaire avec un élément d'adressage est possible en option. Cela permet la commande et la surveillance du luminaire par des systèmes d'alimentation centralisée.

## Caractéristiques techniques

### Protection contre les explosions

|   |   |
|---|---|
| Version Ex  | Oui   |
| Domaine d'application (zones)                     | 2, 21, 22                                   |
| Certificat IECEX gaz                              | IECEX IBE 14.0080                           |
| Certificat IECEX gaz                              | IECEX IBE 14.0080                           |
| IECEX protection contre l'explosion de gaz        | Ex ec IIC T4 Gc                             |
| Certificat IECEX poussière                        | IECEX IBE 14.0080                           |
| IECEX protection contre l'explosion de poussières | Ex tb op is / tc IIIC T100 °C Db            |
| Certificat ATEX gaz                               | IBExU 14 ATEX 1292                          |
| Certificat ATEX gaz                               | IBExU 14 ATEX 1292                          |
| ATEX protection contre l'explosion de gaz         | ⊕ II 3 G Ex ec IIC T4 Gc                    |
| Certificat ATEX poussière                         | IBExU 14 ATEX 1292                          |
| ATEX protection contre l'explosion de poussières  | ⊕ II 2 D Ex tb op is / tc IIIC T100 °C Db   |
| Certificats et homologations                      | ATEX<br>IECEX<br>UKEX                       |
| Certificats                                       | ATEX (IBE), IECEX (IBE)                     |
| Certificat de conformité                          | ATEX (EUK), Déclaration de conformité (AUS) |

### Caractéristiques électriques

|                              |               |
|------------------------------|---------------|
| Tension assignée d'emploi AC | 100 ... 240 V |
| Tension assignée d'emploi DC | 110 ... 250 V |
| Gamme de fréquences          | 50 – 60Hz     |

**Données photométriques**

|                            |                                |
|----------------------------|--------------------------------|
| Nombre de lampes           | 1                              |
| Puissance de lampe         | 22 W                           |
| Lampe                      | LED                            |
| Couleur de lumière         | 5000K - blanc neutre           |
| Répartition de la lumière  | 120°x120° avec verre diffusant |
| Efficacité lumineuse       | 132 lm/W                       |
| Flux lumineux du luminaire | 2910 lm                        |
| Rendu des couleurs         | ≥ 80                           |
| Température de la couleur  | 5000 K                         |

**Conditions ambiantes**

|                      |  |
|----------------------|--|
| Température ambiante | -40 °C ... 55 °C (T100 °C) Avis de câblage traversant maximum 3x16 A<br>-40 °C ... 60 °C (T100 °C) Avis de câblage traversant 2 maximum 3x10 A |
|----------------------|--|

**Caractéristiques mécaniques**

|  |   |
|--|---|
| Version                                | Modèle standard                               |
| Degré de prot. IP (CEI 60598)          | IP66/IP67                                     |
| Matériau du boîtier                    | Résine polyester, renforcé de fibres de verre |
| Couleur de boîtier                     | gris clair (RAL 7035)                         |
| Diffuseur                              | avec diffuseur                                |
| Matériau de joint                      | Silicone                                      |
| Sans silicone                          | Avec Silicone                                 |
| Matériau de vasque                     | Polycarbonate                                 |
| Bornier installé                       | PE + N + L1 + L2 + L3                         |
| Borne de connexion unifilaire maximum  | 6 mm <sup>2</sup>                             |
| Borne de connexion à fils fins maximum | 4 mm <sup>2</sup>                             |
| Type de câble de raccordement          | à fils fins<br>unifilaire                     |
| Taille                                 | 2   |
| Largeur                                | 184 mm  |
| Hauteur                                | 125 mm  |
| Longueur                               | 700 mm  |
| Résistance aux chocs (CEI 62262)       | IK10  |
| Poids                                  | 3.2 kg  |
| Poids                                  | 7,05 lb                                       |
| Extinction du luminaire                | Non   |

**Composants**

|                                |  |
|--------------------------------|--|
| Plaque taraudée                | 2x plastique                           |
| Ballast                        | VG Luxtronic 40 W 300 mA               |
| Câblage traversant             | avec 5 conducteurs 2,5 mm <sup>2</sup> |
| Perçages                       | 3 x M25                                |
| Presse-étoupes                 | 2 x M25 Ø 7 ...                        |
| Matériau presse-étoupe         | Polyamide noir                         |
| Bouchon obturateur             | 2 x M25 x 1,5                          |
| Matériau de bouchon obturateur | Polyamide noir                         |
| Accessoires                    | joint                                  |

# Éclairage

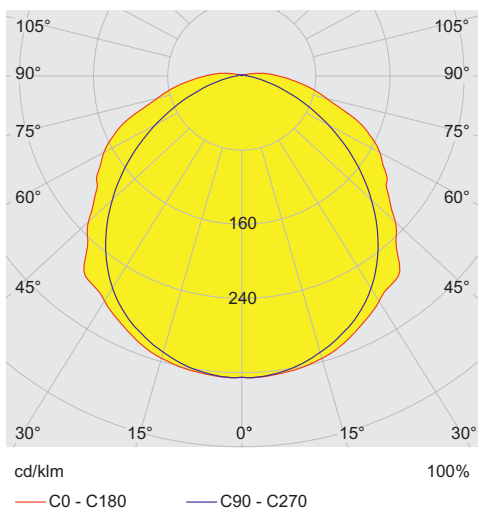
## Luminaire à vasque avec LED

### GRP

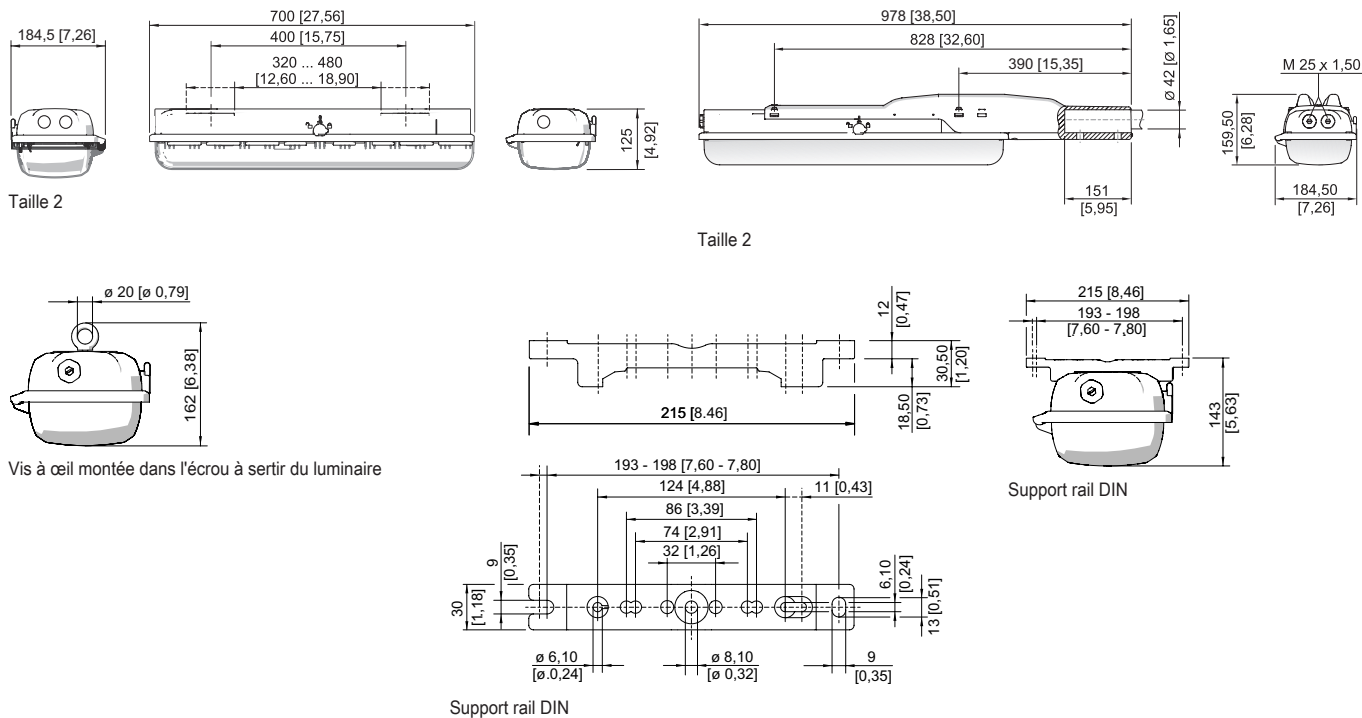
6402/4128-6100-152-1110-11-8500 N° d'art. 267040

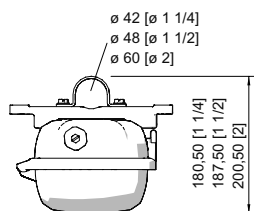


#### Courbes de répartition de la lumière



#### Plan d'encombrement (toutes les dimensions sont en mm [pouces]) – sous réserve de modifications

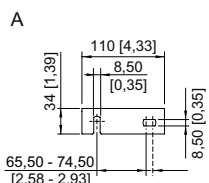
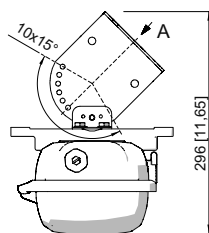




Collier de serrage monté sur support rail DIN



Étrier de montage installé sur support rail DIN



Équerre de fixation murale montée sur support rail DIN

## Accessoires

### Bouchon respirateur

|  |  | N° d'art. |
|--|--|-----------|
|  | Filetage : M25 x 1,5 (20 pièces) ; sans contre-écrou   | 285780    |
|  | Filetage : M25 x 1,5 (1 pièce) ; à monter dans des luminaires ; en acier inoxydable, sans contre-écrou | 296608    |
|  | Contre la formation d'eau de condensation M25 x 1,5  | 115738    |

### Clé à douille

|  |   | N° d'art. |
|--|---|-----------|
|  | M8/ouverture de clé 13 ; pour actionner le verrouillage central | 222430    |

### Collier de serrage

|  |  | N° d'art. |
|--|--|-----------|
|  | R 1 1/2" ; avec support rail DIN pour écartement de montage variable ; matériau : acier inoxydable ; 1 paire | 222459    |
|  | R 1 1/4" ; avec support rail DIN pour écartement de montage variable ; matériau : acier inoxydable ; 1 paire | 222458    |
|  | R 2" ; avec support rail DIN pour écartement de montage variable ; matériau : acier inoxydable ; 1 paire     | 222460    |

### Dispositif de protection contre le contact accidentel

|  |  | N° d'art. |
|--|--|-----------|
|  | Le dispositif de protection contre le contact accidentel assure la protection des techniciens de maintenance et des monteurs-électriciens contre tout contact accidentel avec des pièces conductrices d'électricité. Le degré de protection est augmenté à IP20 en cas d'utilisation du dispositif de protection contre le contact accidentel. | 283153    |

# Éclairage

## Luminaire à vasque avec LED

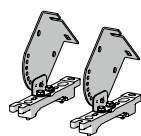
GRP

6402/4128-6100-152-1110-11-8500 N° d'art. 267040

STAHL

### Équerre de fixation murale et au plafond

N° d'art.

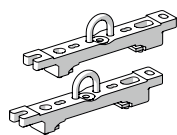


Montage sur support rail DIN pour espacement de montage variable ; matériau : acier inoxydable ; lampe pivotant par incréments de 15° ; 1 paire

222827

### Étrier de montage

N° d'art.



Étriers d'accrochage montés sur rail de montage pour écartement variable, 1 paire

222456

### Patin de mât

N° d'art.



Pour un montage ultérieur sur les luminaires taille 2 et taille 4 complet avec pièces de montage (pour diamètre de tube 42 mm)

227512

### Support pour vasque du luminaire

N° d'art.

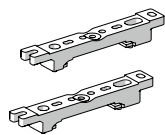


La sécurité antichute du couvercle du luminaire empêche toute chute accidentelle du couvercle après ouverture du luminaire.

226791

### Support rail DIN

N° d'art.



Pour écartement de montage variable, 1 paire

222826

### Vis à anneau de levage

N° d'art.



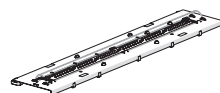
M8, se monte directement dans les écrous à sertir ; 1 paire

115736

## Pièces de rechange

### Plaque réflectrice

N° d'art.

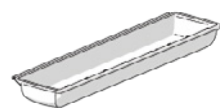


Remplacement de 6402 ou mise à niveau 6401 taille 2, température de couleur 5000 K

270816

### Vasque

N° d'art.



Pour luminaire taille 2

222427

Sous réserve de modifications des caractéristiques techniques, dimensions, poids, types de construction et possibilités de livraison. Les figures n'ont qu'une valeur indicative.