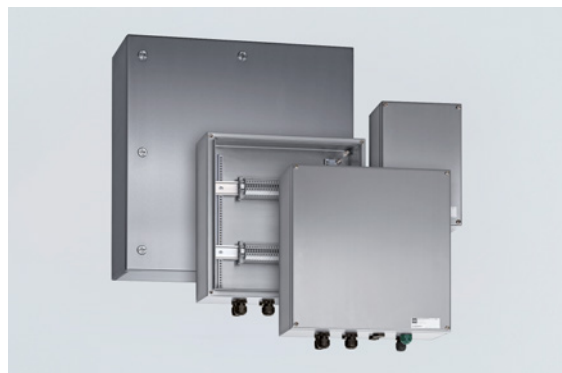


8150/1-0176-0176-091-3311 N° d'art. 275133



- Boîtes de jonction Ex e résistantes en acier inoxydable, degré de protection IP66, connexion de mise à la terre extérieure M8
- Version avec couvercle fileté ou couvercle à charnière avec fermoirs
- Équipement sur mesure possible

MY R. STAHL 8150A



Les boîtes de jonction Ex e de la série 8150 de R. STAHL sont fabriquées en acier inoxydable brossé (1.4301, AISI 304 ou 1.4404, AISI 316L) et offrent une grande résistance : grâce à leur conception optimisée comme le système de conduit périphérique sur l'ouverture du couvercle et le joint en silicone adapté aux plages de température les plus extrêmes, le boîtier est utilisable à l'échelle internationale. Différents accessoires sont disponibles en option.

Caractéristiques techniques

Protection contre les explosions

Champ d'application	Union européenne (ATEX) IECEX United Kingdom
Domaine d'application (zones)	1, 2, 21, 22
Certificat IECEX gaz	IECEX PTB 09.0048
IECEX protection contre l'explosion de gaz	Ex eb IIC T6 / T5 Gb
Certificat IECEX poussière	IECEX PTB 09.0048
IECEX protection contre l'explosion de poussières	Ex tb IIIC T80 °C / T95 °C Db
Certificat ATEX gaz	PTB 09 ATEX 1108
ATEX protection contre l'explosion de gaz	⊕ II 2 G Ex eb IIC T6 / T5 Gb
Certificat ATEX poussière	PTB 09 ATEX 1108
ATEX protection contre l'explosion de poussières	⊕ II 2 D Ex tb IIIC T80 °C / T95 °C Db
Certificats	ATEX (PTB), Corée (KGS), États-Unis (UL), IECEX (PTB), Taiwan (ITRI)
Certificat de conformité	ATEX (EUK), Chine (CCC)

Caractéristiques électriques

Tension assignée d'emploi AC	0 ... 690 V
------------------------------	-------------

Conditions ambiantes

Température ambiante	-60 °C ... +40 °C (T6) -60 °C ... +55 °C (T5)
Température ambiante	-76 °F ... +104 °F (T6) -76 °F ... +131 °F (T5)

Caractéristiques mécaniques

Degré de protection IP (CEI 60529)	IP66
------------------------------------	------

8150/1-0176-0176-091-3311 N° d'art. 275133

Caractéristiques mécaniques

Matériau du boîtier	Acier inoxydable 1.4404, (AISI 316L), satiné
Raccordement du conducteur de terre extérieur	M8
Sans silicone	Non
Section de raccordement	2,5 mm ²
Section de raccordement AWG	14 AWG
Épaisseur de couvercle	2 mm
Épaisseur de couvercle pouces	0,079 in
Épaisseur de paroi	1,5 mm
Épaisseur de paroi en pouces	0,059 in
Dimensions (LxHxP)	176,5 x 176,5 x 91 mm
Largeur	176,5 mm
Largeur en pouce	6,945 in
Hauteur	176,5 mm
Hauteur en pouces	6,945 in
Profondeur	91 mm
Profondeur en pouces	3,583 in
Poids	2.54 kg
Poids	5,6 lb

Montage / Installation

Vis du couvercle 1 couple de serrage	4,5 Nm
Vis de couvercle 1 couple de serrage en lbf et inch	39,83 lbf in

Composants

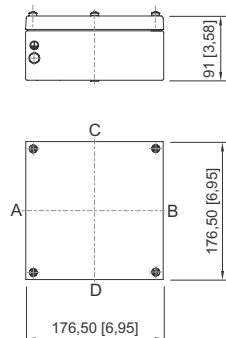
Flasque et plaques	sans flasque
Possibilités de montage/côté des introductions	sans perçages
Support rail DIN	35 x 133 mm (1x)
Support rail DIN	1,38 x 5,24 " (1x)
Bornes type 1	1 x Phoenix UT 2 conducteurs 2,5 mm ² gris

Dessins techniques – sous réserve de modifications



8150/1-0176-0176-091-3311 N° d'art. 275133

Plan d'encombrement (toutes les dimensions sont en mm [pouces]) – sous réserve de modifications



8150/-0176-0176-091-..1.

Accessoires

Kit de montage charnière à vis

N° d'art.



Charnière adaptable pour boîtiers jusqu'à max. 400 x 400 mm

275739

Sous réserve de modifications des caractéristiques techniques, dimensions, poids, types de construction et possibilités de livraison. Les figures n'ont qu'une valeur indicative.