

# Tapones de cierre con cabeza hexagonal de metal

Serie CMP-757

STAHL



- Tapones de cierre metálicos Ex-d y Ex-e
- Gran selección de tipos y tamaños de de roscas
- Rango de temperatura de operación -60 °C ... +200 °C
- Indicados a nivel mundial IECEx, ATEX, cCSAus y UL

E10

MY R. STAHL 757DA



Los tapones de cierre metálicos Ex d y Ex e de la serie 757 con hexágono exterior y cabeza permiten la conexión temporal o permanente de taladros que no están siendo utilizados. Y para esto existe una gran variedad de tamaños y tipos de roscas diferentes. Están indicados a nivel mundial conforme a IECEx, ATEX, UL y cCSAus.

	IECEx / ATEX					
Zona	0	1	2	20	21	22
Instalación en		•	•	•	•	•

Tabla de selección						
Material	Acero inoxidable					
Tamaño de la rosca	Diámetro exterior	Longitud de la rosca	Ancho de llave	Medida entre vértices	Nº de art.	Peso
M16	24,2 mm	15 mm	22 mm	24,2 mm	253033	50 g
M20	26,4 mm	15 mm	24 mm	26,4 mm	251101	79 g
M25	33 mm	15 mm	30 mm	33 mm	251102	75 g
M32	39,6 mm	15 mm	36 mm	39,6 mm	251103	100 g
M40	50,6 mm	15 mm	46 mm	50,6 mm	253034	110 g
M50	60,5 mm	15 mm	55 mm	60,5 mm	253035	175 g
M63	77 mm	15 mm	70 mm	77 mm	253036	250 g
M75	88 mm	15 mm	80 mm	88 mm	253037	300 g
NPT1	41,4 mm	25 mm	37,6 mm	41,4 mm	255178	140 g
NPT1/2	26,4 mm	19,9 mm	24 mm	26,4 mm	255176	100 g
NPT1-1/2	60,5 mm	26,1 mm	55 mm	60,5 mm	255180	160 g
NPT1-1/4	50,6 mm	25,6 mm	46 mm	50,6 mm	255179	150 g
NPT2	71,5 mm	26,9 mm	65 mm	71,5 mm	255191	250 g
NPT2-1/2	88 mm	39,9 mm	80 mm	88 mm	255192	290 g
NPT3/4	33,6 mm	20,2 mm	30,5 mm	33,6 mm	255177	80 g
Material	Latón niquelado					
Tamaño de la rosca	Diámetro exterior	Longitud de la rosca	Ancho de llave	Medida entre vértices	Nº de art.	Peso
M16	24,2 mm	15 mm	22 mm	24,2 mm	253024	15 g
M20	26,4 mm	15 mm	24 mm	26,4 mm	253025	60 g
M25	33 mm	15 mm	30 mm	33 mm	253026	120 g

## Tabla de selección

Material Latón niquelado						
Tamaño de la rosca	Diámetro exterior	Longitud de la rosca	Ancho de llave	Medida entre vértices	Nº de art.	Peso
M32	39,6 mm	15 mm	36 mm	39,6 mm	253027	192 g
M40	50,6 mm	15 mm	46 mm	50,6 mm	253028	170 g
M50	60,5 mm	15 mm	55 mm	60,5 mm	253029	265 g
M63	77 mm	15 mm	70 mm	77 mm	253030	280 g
M75	88 mm	15 mm	80 mm	88 mm	253031	300 g
NPT1	41,4 mm	25 mm	37,6 mm	41,4 mm	109640	150 g
NPT1/2	26,4 mm	19,9 mm	24 mm	26,4 mm	109638	100 g
NPT1-1/2	60,5 mm	26,1 mm	55 mm	60,5 mm	109642	150 g
NPT1-1/4	50,6 mm	25,6 mm	46 mm	50,6 mm	109641	150 g
NPT2	71,5 mm	26,9 mm	65 mm	71,5 mm	109643	300 g
NPT2-1/2	88 mm	39,9 mm	80 mm	88 mm	109644	320 g
NPT3/4	33,6 mm	20,2 mm	30,5 mm	33,6 mm	109639	125 g

## Datos técnicos

### Protección contra explosiones

IECEX Protección contra explosiones de gas Ex db IIC Gb

IECEX protección contra grisú Ex db I Mb

IECEX protección contra grisú 2 Ex eb I Mb

ATEX protección contra explosiones de gas II 2 G Ex db IIC Gb

ATEX protección contra grisú I M2 Ex db I Mb

ATEX Protección contra grisú 2 I M2 Ex eb I Mb

Nota En la página web del fabricante puede descargar las descripciones de los productos y los certificados ([www.cmp-products.com](http://www.cmp-products.com))

### Condiciones ambientales

Temperatura ambiente -60 °C ... +200 °C

### Datos mecánicos

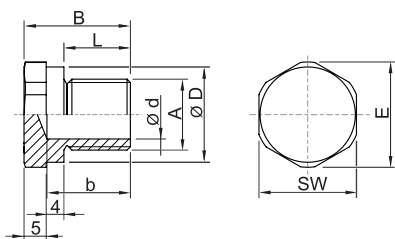
Grado de protección (IP) IP66

Grado de protección nota IP67 e IP68 Montaje siguiendo las indicaciones del fabricante CMP. Los grados de protección especificados sólo se cumplen si se utilizan accesorios de instalación CMP.

Actuador Hexágono externo

Sin silicona Sí

## Esquema de medida (todas las medidas en [pulgadas]) – Se reserva el derecho a modificaciones



A = Tamaño de la rosca B = Longitud  
 L = Longitud de la rosca D = Diámetro exterior  
 b = Dimensión b d = Dimensión d  
 E = Medida entre vértices  
 SW = Ancho de llave en hex. interno