

8118/132-149-0 N° de art. 277900



- Envoltente compacta y resistente a los golpes con el grado de protección contra ignición "seguridad aumentada" (Ex e)
- Modelos con escuadra metálica integrada para un montaje óptimo de las prensaestopas
- Adaptador de fijación preinstalado para terminales de conexión WAGO del tipo 221 Ex
- Instalación sencilla, rápida y segura de conductores con tecnología de palanca mediante resorte
- En cada punto de embornado de conexión se pueden instalar diferentes secciones de terminal de 0,14... 4 mm²
- No es necesario utilizar virolas de cable en el caso de conductores de hilo fino o multifilares
- Bloques de terminales dobles, triples y quintuples disponibles como accesorio

MY R. STAHL 8118D



Las cajas de terminales de la serie 8118 de R. STAHL con terminales de conexión de WAGO tipo 221 Ex están fabricadas con resina de poliéster reforzada con fibra de vidrio. Están disponibles en 2 tamaños y pueden equiparse de forma flexible con prensaestopas de plástico o metal. Combinan las ventajas de la tecnología de instalación simple de los terminales de conexión WAGO 221 con las acreditadas envoltentes de R. STAHL del tipo de ignición "seguridad aumentada" (Ex e).

Datos técnicos

Protección contra explosiones

Ámbito de validez	Unión Europea (ATEX) IECEX
Aplicaciones (zonas)	1
Homologación IECEX gas	IECEX PTB 06.0026
IECEX Protección contra explosiones de gas	Ex eb IIC T6 / T5 Gb
Homologación IECEX polvo	IECEX PTB 06.0026
IECEX protección contra explosiones de polvo	Ex tb IIIC T80 °C / T95 °C Db
Homologación ATEX gas	PTB 99 ATEX 3103
ATEX protección contra explosiones de gas	⊕ II 2 G Ex eb IIC T6 / T5 Gb
Homologación ATEX polvo	PTB 99 ATEX 3103
ATEX protección contra explosiones de polvo	⊕ II 2 D Ex tb IIIC T80 °C / T95 °C Db
Certificaciones	ATEX (PTB), Brasil (ULB), China (NEPSI), Corea (KTL), IECEX (PTB), India (PESO)
Certificación naval	DNV
Certificado de conformidad	China (CCC)
Protección contra explosiones nota	Etiquetado del producto, véase el ámbito de validez.

Datos eléctricos

Tensión de funcionamiento asignada CA	440 V
---------------------------------------	-------

Condiciones ambientales

Temperatura ambiente	-55 °C ... +40 °C (T6) -55 °C ... +55 °C (T5)
Temperatura ambiente	-67°F ... +104°F (T6) -67°F ... +131°F (T5)

8118/132-149-0 N° de art. 277900

Datos mecánicos

Grado de protección IP (IEC 60529)	IP66
Material del envolvente	Resina de poliéster, reforzado con fibra de vidrio
Color de la carcasa	gris oscuro
Inflamabilidad según	IEC/EN 60695 UL 94 ASTM D635
Sin silicona	No
Sección de conexión	4 mm ²
Tapa	Tapa con tornillos
Montaje en el techo	Tornillos de acero inoxidable M4, con tornillos imperdibles
Sección de conexión Nota	Zona de sujeción mín.: 0,2 mm ² (masivo, multifilar)/0,14 mm ² (de hilo fino). Es posible conectar conectores con diferentes secciones transversales. Uso colo en combinación con el adaptador de fijación con n.º de art. 272625.
Anchura	145 mm
Anchura de montaje en pulgadas	5,71 in
Altura	145 mm
Altura pulgadas	5,71 in
Profundidad	71 mm
Profundidad pulgadas	2,8 in
Unidad de venta	1
Peso	860 g
Peso	1,9 lb

Montaje / Instalación

Par de apriete tornillo tapa 1	1,4 Nm
Tornillo de tapa 1 par de apriete lbf in	12,4 lbf in

Componentes

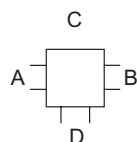
Entrada 1	6 x 8161/7-M25-1707-LT con tapón
Entrada 1 clase	Racor de poliamida, negro
Entrada 1	M25 x 1,5
Zona de sujeción entrada 1	7 – 17 mm
Entrada 1 zona de sujeción pulgadas	0,28 – 0,67 in
Entrada de metal 1	No
Entradas opciones de montaje/lado	Tam.3: 6x M25 (A+B+D)
Rail de montaje DIN	35 x 120 mm (1x)
Rail de montaje DIN	1,38 x 4,72 " (1x)
Bornes Tipo 1	1 x WAGO 221-482 2 conductores 4 mm ² gris claro

8118/132-149-0 N° de art. 277900

Componentes

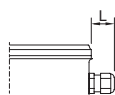
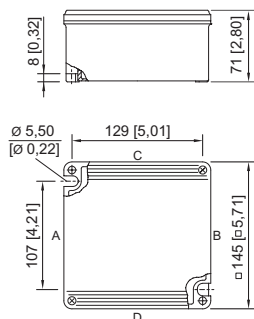
<p>Nota bornes de conexión</p>	<p>Es necesario fijar los terminales de conexión en el adaptador de fijación. En el adaptador de fijación se pueden equipar como máximo los siguientes elementos: (máx. 10 puntos de embornado por adaptador de fijación) 5 terminales de conexión de 2 conductores (275 V), 4 terminales de conexión de 2 conductores (440 V), 3 terminales de conexión de 3 conductores (440 V), 2 terminales de conexión de 5 conductores (440 V). Con una tensión de funcionamiento asignada de > 275 V debe quedar siempre una ranura vacía entre los terminales de conexión. De este modo el número máximo de elementos que pueden equiparse se reduce a 4 terminales de conexión de 2 conductores por adaptador de fijación. Número de adaptadores de fijación: máx. 3 unidades para envoltorio de tamaño 8118/.2 máx. 5 unidades para envoltorio de tamaño 8118/.3</p>
<p>Nota soporte de montaje</p>	<p>Entre los adaptadores de fijación debe colocarse una pata de montaje sobre el rail de montaje para mantener las líneas de fuga y de aislamiento para 440 V.</p>

Gráficos técnico – Se reserva el derecho a modificaciones



"—" = Marca posibilidades de montaje

Esquema de medida (todas las medidas en [pulgadas]) – Se reserva el derecho a modificaciones



Longitud L
 Medida de saliente para racor, serie 8161:
 con M20: 25 ... 31 [0,98 ... 1,22]
 con M25: 27 ... 33 [1,06 ... 1,3]
 con M32: 32 ... 39 [1,26 ... 1,54]
 Medida de saliente para racor con abrazadera
 serie HSK-K-MZ
 para M25: 41 [1,61]



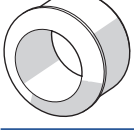


8118/.3.
 Tamaño de envoltorio 3

Accesorios

Adaptador de fijación

		N° de art.
	<p>WAGO 221-501 para tamaño de lote de 4 mm² 10 unidades</p>	<p>272625</p>
	<p>WAGO 221-501 para 4 mm², azul</p>	<p>289956</p>

8118/132-149-0 N° de art. 277900

Borne de conexión		N° de art.
	WAGO 221-482 para 2 x 0,2 ... 4 mm Tamaño de lote de 100 unidades	272622
	WAGO 221-483 para 3 x 0,2 ... 4 mm Tamaño de lote de 50 unidades	272623
	WAGO 221-485 para 5 x 0,2 ... 4 mm Tamaño de lote de 25 unidades	272624
Inserto de junta reducida (estándar), EPDM (-40... +75 °C) Para entradas de cable y prensaestopas		N° de art.
	Rosca de conexión: M25 x 1,5 Tamaño de lote: 25 Zona de sujeción: 7 – 12 mm	239447
Juego de terminales de conexión		N° de art.
	Juego de instalación WAGO 221 Contiene 2 adaptadores de fijación 221-501 para 4mm ² 2 pies de soporte 209-120 6,4 mm 4 terminales de conexión 221-482 para 2 x 0,2 ... 4 mm ² 6 x terminales de conexión 221-483 para 3 x 0,2 ... 4 mm ² 5 x terminales de conexión 221-485 para 5 x 0,2 ... 4 mm ²	288873
Pata de montaje		N° de art.
	WAGO 209-120; 6,4 mm Tamaño de lote 25 unidades	272626
Prensaestopas de plástico		N° de art.
	8161/7-M25-1710-LT, Ex e Plástico, M25 x 1,5, diámetro exterior del cable 10 – 17 mm Tamaño de lote de 50 unidades	239205

Nos reservamos el derecho a modificar los datos técnicos, las dimensiones, los pesos, las construcciones y las opciones de entrega.