

## Envolvente estándar IS1 RIO zona 2 con barra de blindaje y terminal de abastecimiento

7145/54-0400-0750-0300 N° de art. 282643



- Tiempos de envío cortos
- Puede usarse sin disminución u homologación en la zona 2
- Listo para usar preconfeccionado con conductores de entrada, BusRails, terminales de conexión, etc.
- Son posibles modificaciones, ampliaciones y adaptaciones específicas de clientes

MY R. STAHL 7145F



Con las envolventes estándar IS1+ para la zona 2 hay disponible una selección de envolventes de campo prefabricadas de acero inoxidable 1.4301 (V2A). Incluyen entre otras cosas, conductores de entrada, BusRails, canales de cable y bornes de conexión para energía auxiliar.

Tras el montaje de los componentes IS1+ disponibles por separado, las envolventes pueden utilizarse sin disminución en la zona 2 y cumplen con los requisitos de EN 61439.

### Datos técnicos

#### Protección contra explosiones

Aplicaciones (zonas)	2
Homologación IECEx gas	IECEx TUR 15.0027
IECEx Protección contra explosiones de gas	Ex ec ia ib [ia Ga, ib] IIC T4 Gc
Homologación ATEX gas	TÜV 18 ATEX 8178
ATEX protección contra explosiones de gas	Ex II 3 (1) G Ex ec ia ib [ia Ga, ib] IIC T4 Gc
Certificaciones	ATEX (TUR), IECEx (TUR)
Certificado de conformidad	ATEX (EUK)
Instalación	Zona 2
Más especificaciones	Ver el manual de instrucciones y la homologación del envoltorio y los módulos IS1+

#### Datos eléctricos

Módulos IS1+ CPM utilizables	9440/15-01-11-C1198 (Modbus RTU)
Módulos IS1+ CPU utilizables	9442/35-10-00 (multiprotocolo: PROFIBUS DP V1 HART, PROFIBUS DP V1 HART para redundancia PNO, Modbus TCP, PROFINET, EtherNet/IP)
Módulos IS1+ CPU utilizables Nota	CPU junto con módulo de alimentación 9445/35 y casquillo 9496/35
Módulos de potencia IS1+ utilizables	9445/35
Casquillo IS1+ utilizable	9496/35-04
Módulos E/S IS1+ utilizables	9470/33 9475/33 9482/33 9469/35 9471/35 9472/35 9477/15 9468/33
Módulos IS1+ utilizables Nota	La instalación del módulo IS1+ siguiendo las indicaciones de las instrucciones de servicio correspondientes de los módulos.

**Envolvente estándar IS1 RIO zona 2 con barra de blindaje  
y terminal de abastecimiento**

7145/54-0400-0750-0300 N° de art. 282643

**Alimentación auxiliar**

Tens.de serv.nom.de alimen.aux	24 V CC (20 ... 35 V CC)
Alimentación auxiliar corriente nominal	máx. 4 A @ 24 V CC
Energía auxiliar corriente asignada	En función de los módulos IS1+ montados (ver la hoja de datos correspondientes)

**Datos específicos del dispositivo**

Número máximo de señales E/S analógicas	40
Número máximo de señales E/S digitales	80
Potencia disipada interna máx.	52 W
IS1+ BusRail	1 x BusRail 6 ranuras conexión
Rail de apantallamiento	2 KLBÜ 3-8 30 AK4
Puerta delantera	1 de apertura hacia arriba 3 aldabillas 1 soporte de tapa a la derecha

**Condiciones ambientales**

Temperatura ambiente	-40°C ... +55°C
Temperatura ambiente	-40°F ... +122°F
Temperatura de almacenamiento	-40°C ... +80°C
Temperatura de almacenamiento	-40°F ... +176°F
Nota	Ver también los datos técnicos de los módulos IS1+ en las hojas de datos correspondientes

**Datos mecánicos**

Conexión de energía auxiliar	Conexión atornillada 0.2 ... 10 mm <sup>2</sup> (4 x UT6; 2 x UT6-PE)
Modelo de conexión PE	Conexión PE externa M8
Zona de sujeción de conexión PE	10 – 25 mm <sup>2</sup>
Grado de protección (IP) (IEC 60529)	IP65
Material del envolvente	Acero inoxidable 1.4301, (V2A, AISI 304) cepillado
Material de junta	Junta de espuma de silicona
Sin silicona	No
Grosor de pared	2 mm
Sección de conexión	0.2 ... 10 mm <sup>2</sup>
Medidas (An x Al x P)	400 x 750 x 300 mm
Anchura	400 mm
Anchura de montaje en pulgadas	15,75 in
Altura	750 mm
Altura pulgadas	29,53 in
Profundidad	300 mm
Profundidad pulgadas	11,81 in
Peso	25 kg
Peso	55,12 lb

**Montaje / Instalación**

Posición de montaje	horizontal vertical
Tipo de conexión	Conexión atornillada

## E/S remotas

Envolvente estándar IS1 RIO zona 2 con barra de blindaje  
y terminal de abastecimiento

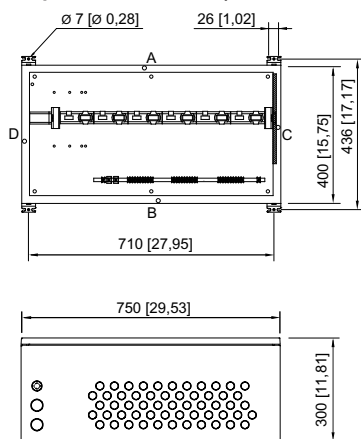
7145/54-0400-0750-0300 N° de art. 282643



### Componentes

Variantes estándar 1	1 x BusRail 6 ranuras conexión (1 x CPM, 5 x E/S – Módulos)
Energía auxiliar entradas de cable	2 x Pasamuros negro Poliamida, tipo 8161/7 M32 Ø 9 ... 21 mm
Entradas de cable señales	60 x Pasamuros negro Poliamida, tipo 8161/7 M20 Ø 4...13 mm
Tapón respiradero	1 x Tapón respiradero, verde, Poliamida, tipo 8162 M25 x 1,5
Bornes Tipo 1	4 x UT6
Bornes PE Tipo 1	2 x UT6-PE
Barra N/E	galvanizado en zinc (no aislado) 10 x 3 (1x)

### Esquema de medida (todas las medidas en [pulgadas]) – Se reserva el derecho a modificaciones



1 x BusRail 6 ranuras conexión

N.º de art. 282643

Nos reservamos el derecho a modificar los datos técnicos, las dimensiones, los pesos, las construcciones y las opciones de entrega.