

8290/3-M40 N° de art. 285776



- Tapones de cierre de plástico para cerrar los orificios abiertos
- Para tamaños de rosca M16 a M63
- Para envoltorio Ex e

MY R. STAHL 8290A



Los tapones de cierre de plástico de la serie 8290 de R. STAHL sirven para cerrar los orificios que no se utilizan en las envoltorios Ex e (grado de protección contra ignición "seguridad aumentada"). Para una robustez máxima durante el uso, están diseñados como tapones resistentes a los golpes según IEC/EN 60079-0 e IEC/EN 60079-7 y están montados de forma que no pueden soltarse.

Datos técnicos

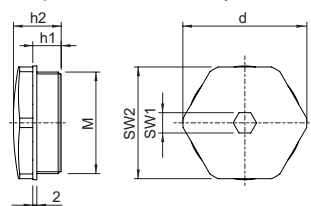
Protección contra explosiones	
Aplicaciones (zonas)	1, 2, 21, 22
Homologación IECEx gas	IECEx PTB 05.0013
IECEx Protección contra explosiones de gas	Ex eb IIC Gb
Homologación IECEx polvo	IECEx PTB 05.0013
IECEx protección contra explosiones de polvo	Ex tb IIIC Db
Homologación ATEX gas	PTB 99 ATEX 3133
ATEX protección contra explosiones de gas	Ex II 2 G Ex eb IIC Gb
Homologación ATEX polvo	PTB 99 ATEX 3133
ATEX protección contra explosiones de polvo	Ex II 2 D Ex tb IIIC Db
Certificaciones	ATEX (PTB), Brasil (ULB), Chine (CQST), Corea (KGS), IECEx (PTB)
Certificado de conformidad	ATEX (EUK), China (CCC)
Condiciones ambientales	
Temperatura ambiente	-60 °C ... +80 °C
Datos mecánicos	
Grado de protección (IP)	IP66
Grado de protección nota	según IEC/EN 60529
Material del anillo de junta	EPDM
Material	Poliamida, reforzado con fibra de vidrio
Sin silicona	Sí
Autoextinguible	Sí
Resistente al fuego	Sí
Actuador	Hexágono interno
Medida entre vértices	53 mm

8290/3-M40 N° de art. 285776

Datos mecánicos

Ancho de llave	46 mm
Ancho de llave en hex. interno	10 mm
Tamaño de la rosca	M40
Longitud de la rosca	14 mm
Rendimiento de la rosca	1,5 mm
Unidad de venta	30
Peso	480 g
Peso	1,06 lb

Esquema de medida (todas las medidas en [pulgadas]) – Se reserva el derecho a modificaciones



M = Tamaño de la rosca
d = Medida entre vértices
h1 = Longitud de la rosca
h2 = Dimensión h2
SW1 = Ancho de llave en hex. interno
SW2 = Ancho de llave

Nos reservamos el derecho a modificar los datos técnicos, las dimensiones, los pesos, las construcciones y las opciones de entrega.