



- Componente modular para el control de la sobrecarga de motores de hasta 37 kW / 50 CV a 400 / 480 V
- El relé electrónico es insensible a las fluctuaciones de la temperatura ambiente
- Gran rango de sujeción de las pinzas principales
- Clase de disparo E5, E10, E20 y E30 seleccionable mediante código de tipo
- Protección integrada contra fallos a tierra
- Amplio rango de ajuste del disparador de sobrecarga de 20 a 80 A
- Tecla de reinicio integrada y reinicio electrónico mediante control de 24 V CC

MY R. STAHL 8550B



El relé de sobrecarga electrónico de la serie 8550 de R. STAHL es un módulo para la vigilancia de la corriente de carga de los motores. Notifica de forma fiable la sobrecarga y desconecta el motor de manera segura con ayuda de un contactor. Con el interruptor automático de estuche de la misma serie disponible de forma opcional, estos tres componentes conforman un arrancador del motor que controla de manera segura potencias de hasta 37 kW/50 HP con 400 o 480 V (otras potencias bajo petición). Hay también integrada una protección contra defecto a tierra. De este modo, los motores Ex d y Ex e también están bien protegidos en todo momento. El amplio rango de ajuste de la corriente de sobrecarga optimiza la diversidad de variantes. El restablecimiento en caso de error se lleva a cabo manualmente e in situ en la propia unidad por medio de la tecla de reinicio integrada o de forma eléctrica mediante el sistema de control.

Datos técnicos

Protección contra explosiones

Aplicaciones (zonas)	1, 2
Aplicaciones (zonas) Nota	Se puede utilizar en las zonas 21/22 con protección por envolvente Ex tb/tc
Homologación IECEx gas	IECEX FMG 22.0005U
Homologación IECEx gas	IECEX FMG 22.0005U
IECEX Protección contra explosiones de gas	Ex db eb IIC Gb
Homologación ATEX gas	FM 22 ATEX 0017 U
Homologación ATEX gas	FM 22 ATEX 0017 U
ATEX protección contra explosiones de gas	Ⓔ II 2 G Ex db eb IIC Gb
Certificado FMus	FM22US0011U
Certificado cFM	FM22CA0006U
Marcado FMus	Class I, Div. 2, Groups A,B,C,D; Class I, Zone 1, AEx IIC Gb;
Marcado cFM	Class I, Zone 1, Ex db eb IIC Gb; Class I, Div. 2, Groups A,B,C,D;
Certificaciones	ATEX (FM), Brasil (ULB), Canadá (FM), EE.UU. (FM), IECEx (FM)

Datos eléctricos

Clase de disparo	Clase E20
Tensión de servicio	690 V
Corriente de funcionamiento asignada	20 – 80 A
Frecuencia	50 ... 60 Hz
Contactos principales	3 polos

Datos eléctricos

Contactos auxiliares	2 (1 NA + 1 NC)
Tensión 1.ª función auxiliar CA	-
Tensión máxima 1.ª función aux. CC	-
Corriente máxima 1.ª función auxiliar	-
Tensión 2.ª función auxiliar CA	-
Tensión máxima 2.ª función aux. CC	-
Corriente máxima 2.ª función auxiliar	-

Condiciones ambientales

Temperatura ambiente	-25 °C ... +60 °C
Temperatura ambiente	-13 °F ... +140 °F

Datos mecánicos

Grado de protección (IP)	IP20
Material del envoltente	Termoplástico
Sección de conexión	25 – 95 mm ²
Sección de conexión AWG	4 ... 4/0 AWG
Sección de conexión de contacto auxiliar	0,75 ... 2,5 mm ²
Sección de conexión de contacto auxiliar AWG	18 ... 14 AWG
Anchura	150 mm
Anchura pulgadas	5,91 in
Altura	196 mm
Altura pulgadas	7,72 in
Profundidad	336,6 mm
Profundidad pulgadas	13,25 in
Peso	8,82 lb

Montaje / Instalación

Par de apriete	15 – 20 Nm
Par de apriete lbf in	132 ... 177 lbf-in
Par de apriete contacto auxiliar	0,4 – 0,6 Nm
Par de apriete contacto auxiliar lbf in	3,54 ... 5,31 lbf.in

Gráficos técnico – Se reserva el derecho a modificaciones

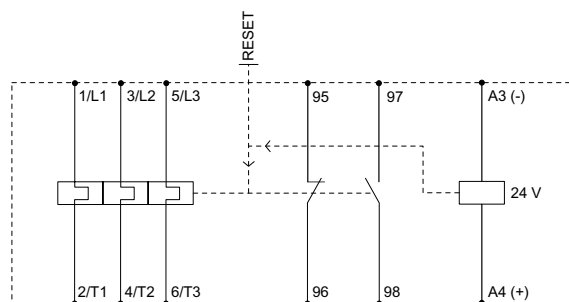
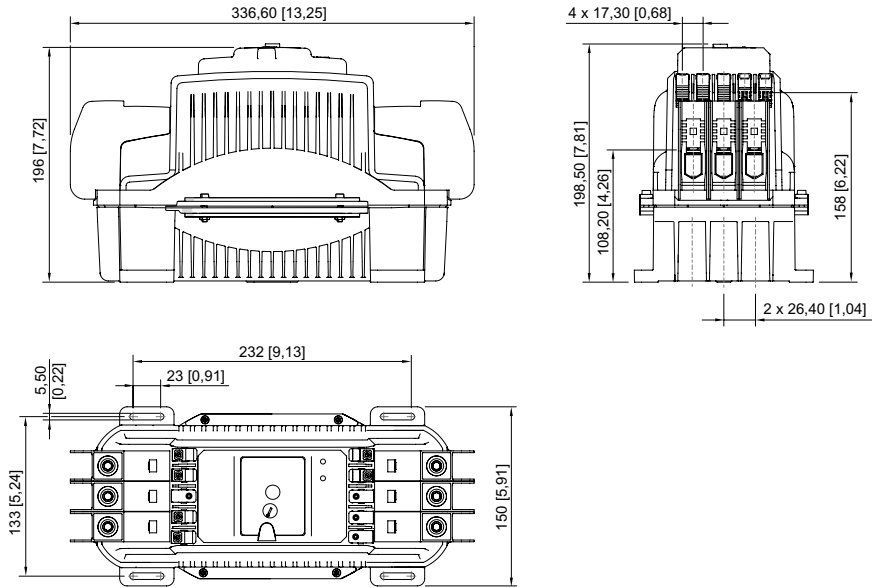


Diagrama unifilar del dispositivo

Esquema de medida (todas las medidas en [pulgadas]) – Se reserva el derecho a modificaciones



Nos reservamos el derecho a modificar los datos técnicos, las dimensiones, los pesos, las construcciones y las opciones de entrega.