

8008/2-1134 N° de art. 128448



- Combinadores de control de 2, 3 o 4 polos: interruptores-seccionadores de 3 polos con 1 contacto auxiliar
- Adecuado para funciones de DESCONEXIÓN DE EMERGENCIA (según IEC/EN 60204, DIN VDE 0113)
- Posiciones encajadas o momentáneas disponibles

MY R. STAHL 8008A



Los combinadores de control de la serie 8008 de R. STAHL están disponibles como combinadores de control de 2, 3 o 4 polos o como interruptores-seccionadores de 3 polos con 1 contacto auxiliar. Con contactos NC de apertura forzada, también son aptos para funciones de paro de emergencia. Puede seleccionar la función de conmutación y utilizar la posición de accionamiento encajado o de accionamiento momentáneo.

### Datos técnicos

#### Protección contra explosiones

Aplicaciones (zonas)	1, 2
Homologación IECEx gas	IECEx PTB 06.0010 U
Homologación IECEx gas	IECEx PTB 06.0010 U
IECEx Protección contra explosiones de gas	Ex db eb IIC T6
Homologación ATEX gas	PTB 00 ATEX 1111U
Homologación ATEX gas	PTB 00 ATEX 1111U
ATEX protección contra explosiones de gas	II 2 G Ex db eb IIC T6
Identificación ULus	Class I, Zone 1 AEx db eb IIC T6 Gb Class I, Div. 2, Groups A,B,C,D
Identificación cUL	Class I, Zone 1 Ex db eb IIC T6 Gb Class I, Div. 2, Groups A,B,C,D
Certificaciones	ATEX (PTB), Brasil (ULB), Canadá / EE.UU. (UL), Canadá (CSA), Chine (CQST), Corea (KTL), IECEx (PTB)

#### Datos eléctricos

Tensión de funcionamiento asignada CA	690 V
Tensión de funcionamiento asignada CC	230 V
Tensión de funcionamiento asignada CA UL	600 V
Corr. funciona. asignada en CA	16 A
Corriente de funcionamiento asignada en CC	0.4 A
Corriente de funcionamiento asignada UL	6 A
Número de polos	4
Ángulo de conmutación	45 °

8008/2-1134 N° de art. 128448

### Condiciones ambientales

Temperatura ambiente	-50 °C ... +60 °C
----------------------	-------------------

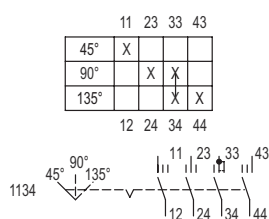
### Datos mecánicos

Grado de protección (IP)	IP00
Material del envolvente	Resina epoxi
Material de contacto	Plata-níquel
Sección de conexión	2,5 mm <sup>2</sup>
Número de posiciones de conmutación	3
Subconjunto para esquema de conmutación	1134
Peso	186 g
Peso	0,41 lb

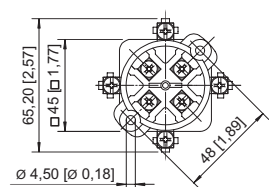
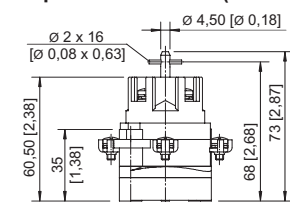
### Montaje / Instalación

Par de apriete	1,8 Nm
Bornes de conexión unifilar máximos EEUU	14 AWG

### Gráficos técnico – Se reserva el derecho a modificaciones



### Esquema de medida (todas las medidas en [pulgadas]) – Se reserva el derecho a modificaciones



8008/2-1 combinador de control 3 o 4 polos

## Accesorios

### Selector rotativo, pequeño bloqueable

SC734

N° de art.



Diámetro 39 mm, cierre simple, posición de 90°  
Junta: Silicona, hasta -60 °C

227360

8008/2-1134 N° de art. 128448

Selector rotativo, pequeño, bloqueable		N° de art.
	Ø 39, cierre simple, posición de 45° con junta estándar hasta -20 °C	227391
	Ø 39, cierre simple, posición de 90° con junta estándar hasta -20 °C	227359
	Diámetro 39 mm, cierre simple, posición de 45° Junta: Silicona, hasta -60 °C	227392

Nos reservamos el derecho a modificar los datos técnicos, las dimensiones, los pesos, las construcciones y las opciones de entrega.