

8146/2061 N° de art. 136717



- Versátiles cajas de terminales Ex e en diferentes tamaños y alturas, grado de protección IP66
- A petición de los clientes, diseño personalizado
- Envolvente con tornillos de la tapa cautivos, en caso necesario es posible colocar placas a los lados de la envolvente

MY R. STAHL 8146P



Las cajas de terminales de la serie 8146 de R. STAHL están fabricadas con resina de poliéster reforzada con fibra de vidrio de gran calidad y son ideales para utilizar en condiciones ambientales difíciles. Con sus ocho tamaños básicos con diferentes alturas se pueden utilizar de forma muy versátil. Si el cliente lo desea, se pueden equipar con regletas de terminales de hasta 300 mm² y, opcionalmente, con placas en varios lados de la envolvente.

Datos técnicos

Protección contra explosiones

| | |
|--|--|
| Ámbito de validez | Unión Europea (ATEX) IECEX Reino Unido |
| Aplicaciones (zonas) | 1, 2, 21, 22 |
| Homologación IECEX gas | IECEX PTB 06.0046 |
| IECEX Protección contra explosiones de gas | Ex ia ib IIC T6 Gb |
| Homologación IECEX polvo | IECEX PTB 06.0046 |
| IECEX protección contra explosiones de polvo | Ex tb IIIC T80 °C Db |
| Homologación ATEX gas | PTB 01 ATEX 1016 |
| ATEX protección contra explosiones de gas | ⊕ II 2 G Ex ia ib IIC T6 Gb |
| Homologación ATEX polvo | PTB 01 ATEX 1016 |
| ATEX protección contra explosiones de polvo | ⊕ II 2 D Ex tb IIIC T80 °C Db |
| Certificaciones | ATEX (PTB), Brasil (ULB), China (NEPSI), IECEX (PTB), India (PESO), Taiwán (ITRI)) |
| Certificado de conformidad | ATEX (EUK), China (CCC) |

Datos eléctricos

| | |
|---------------------------------------|------------|
| Tensión de funcionamiento asignada CA | 0 ... 60 V |
|---------------------------------------|------------|

Condiciones ambientales

| | |
|----------------------|-------------------|
| Temperatura ambiente | -60 °C ... +75 °C |
| Temperatura ambiente | -76°F ... +167°F |

Datos mecánicos

| | |
|------------------------------------|--|
| Grado de protección nota | Según IEC/EN 60529 |
| Grado de protección IP (IEC 60529) | IP66 |
| Material del envolvente | Resina de poliéster, reforzado con fibra de vidrio |

8146/2061 N° de art. 136717

Datos mecánicos

| | |
|--------------------------------|------------------------------------|
| Color de la carcasa | gris oscuro |
| Inflamabilidad según | IEC/EN 60695 UL 94 ASTM D635 |
| Sin silicona | No |
| Grosor de la tapa | 2,8 mm |
| Espesor de la tapa pulgadas | 0,11 in |
| Grosor de pared | 2,8 mm |
| Espesor de la pared pulgadas | 0,11 in |
| Anchura | 227 mm |
| Anchura de montaje en pulgadas | 8,937 in |
| Altura | 170 mm |
| Altura pulgadas | 6,692 in |
| Profundidad | 91 mm |
| Profundidad pulgadas | 3,583 in |
| Peso | 1.35 kg |
| Peso | 2,98 lb |

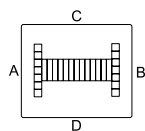
Montaje / Instalación

| | |
|--|--------------|
| Par de apriete tornillo tapa 1 | 4,5 Nm |
| Tornillo de tapa 1 par de apriete lbf in | 39,83 lbf in |

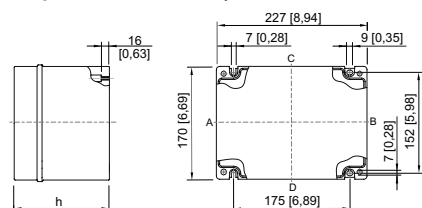
Componentes

| | |
|-----------------------------------|--|
| Bridas y placas | sin brida |
| Entradas opciones de montaje/lado | sin orificios de perforación |
| Rail de montaje DIN | 35 x 189 mm (1x) |
| Rail de montaje DIN | 1,38 x 7,44" (1x) |
| Bornes Tipo 1 | 1 x Phoenix UT 2 conductores 4 mm ² azul |
| Barra con conexión equipotencial | 7 x 4 mm ² (1x) |

Gráficos técnico – Se reserva el derecho a modificaciones



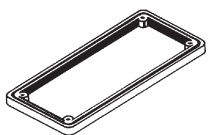



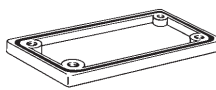
Esquema de medida (todas las medidas en [pulgadas]) – Se reserva el derecho a modificaciones



8146/.06.
8146/.061: h = 91 mm [3,58 in]
8146/.062: h = 131 mm [5,16 in]

Piezas de repuesto

8146/2061 N° de art. 136717

| Marco | | N° de art. |
|--|---|------------|
|  | Tamaño 1, 68 x 128 mm | 135974 |
| Placa de latón de 2 mm para bridas | | N° de art. |
|  | para brida tamaño 1 (68 x128 mm) | 136888 |
| Placa de latón de 2 mm para la envolvente | | N° de art. |
|  | para 8146/.051, 8146/.052 (lados de la envolvente C / D) 8146/.061, 8146/.062 (lados de la envolvente A / B) 8146/.071, 8146/.072 (lados de la envolvente A / B) | 136921 |
| | para 8146/.061, 8146/.062 (lados de la envolvente C / D) | 136933 |
| Placa de latón de 3 mm para bridas | | N° de art. |
|  | para brida tamaño 1 (68 x128 mm) | 136201 |
| Brida | | N° de art. |
|  | Tamaño 1: 68 x 128 mm, 5,8 mm de grosor | 136032 |
| | Tamaño 1: 68 x 128 mm, 2,8 mm de grosor | 135978 |

Nos reservamos el derecho a modificar los datos técnicos, las dimensiones, los pesos, las construcciones y las opciones de entrega.