

8265/63-0000 N° de art. 165779



- 6 tamaños básicos de la envolvente, ventanas opcionales
- Homologación internacional, amplio rango de temperaturas, envolvente de metal ligero resistente al agua de mar
- Envlovente vacía
- Entradas personalizadas disponibles bajo pedido
- Para uso en Clase I, Div. 1 y 2

### MY R. STAHL 8265K



Las envolventes Ex d de R. STAHL de la serie 8265 son envolventes vacías protegidas contra explosiones y protegidas contra explosiones de polvo con homologación mundial. La gran abertura de la tapa facilita el acceso para la instalación y el mantenimiento de los componentes del interior de la envolvente. La tapa también está disponible con mirilla. R. STAHL puede instalar diversos dispositivos en la envolvente, incluidos componentes generadores de arcos y chispas, en función de los requisitos del cliente. Pregunte a su representante de R. STAHL si el equipo que necesita puede instalarse en la envolvente.

### Datos técnicos

#### Protección contra explosiones

Aplicaciones (zonas)	1, 2, 21, 22
Homologación IECEx gas	IECEx PTB 07.0027 U
IECEx Protección contra explosiones de gas	Ex db eb IIC Gb
Homologación IECEx polvo	IECEx PTB 07.0027 U
IECEx protección contra explosiones de polvo	Ex tb IIIC Db
Homologación ATEX gas	PTB 06 ATEX 1023 U
ATEX protección contra explosiones de gas	Ex II 2 G Ex db eb IIC Gb
Homologación ATEX polvo	PTB 06 ATEX 1023 U
ATEX protección contra explosiones de polvo	Ex II 2 D Ex tb IIIC Db
Homologación ULus	E307783
Marcado ULus	Class I, Div. 1, Groups A,B,C,D Class II,III, Div. 1, E, F, G Class I, Zone 1, Group IIC Enclosure Type 3, 4, 4X
Homologación cUL	E307783
Marcado cUL	Class I, Zone 1, Group IIC Class I, Div. 1, Groups A,B,C,D Class II,III, Div. 1, E, F, G Enclosure Type 3, 4, 4X
Marcado Aviso	también para instalación en Clase I, II y III, Div. 2
Certificaciones	ATEX (PTB), Canadá / EE.UU. (UL), Canadá (CSA), EE.UU. (UL), IECEx (PTB)

8265/63-0000 N° de art. 165779

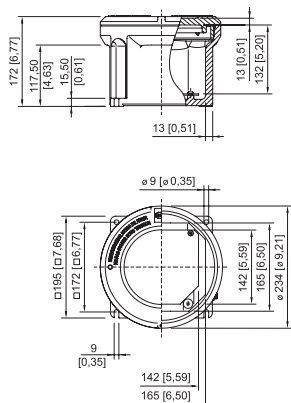
### Condiciones ambientales

Temperatura ambiente	-50 °C ... +50 °C
Temperatura ambiente	-58°F ... +122°F

### Datos mecánicos

Grado de protección (IP)	IP54
Grado de protección nota	IP66 con junta tórica de silicona
Tipo de envolvente (NEMA250)	3, 4, 4X
Material del envolvente	Aluminio, sin cobre, resistente al agua marina
Color de la carcasa	sin
Zona de sujeción máx.	95 mm²
Tapa	cerrada
Forma de construcción	sin entrada
Anchura	195 mm
Anchura pulgadas	7,68 in
Altura	172 mm
Altura pulgadas	6,77 in
Longitud	195 mm
Longitud pulgadas	7,68 in
Diámetro	234 mm
Diámetro pulgadas	9,21 in
Tamaño de la carcasa	3
Peso	14,51 lb

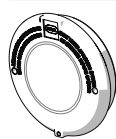
### Esquema de medida (todas las medidas en [pulgadas]) – Se reserva el derecho a modificaciones



Tamaño de envolvente 3 sin mirilla

## Accesorios

### Tapa sin ventana

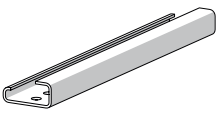
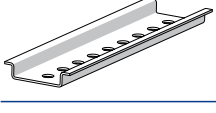
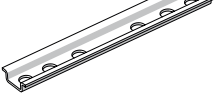



Envolvente: 8265/.3-0000

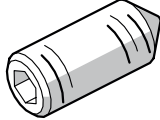
N° de art.

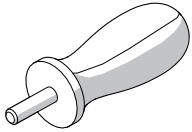
143470

8265/63-0000 N° de art. 165779

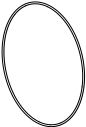
Raíl de montaje		N° de art.
	G32 longitud: 133 mm [5,24 pulgadas] Para envoltorio de tamaño 3	137939
	TS35 longitud: 133 mm [5,24 pulgadas] Para envoltorio de tamaño 3	137970
	TS15 longitud: 133 mm [5,24 pulgadas] Para envoltorio de tamaño 3	137902

Placa de montaje		N° de art.
	para envoltorios tamaño 3 Los tornillos M5 x 8 no están incluidos en el volumen de suministro	316169

Pasador roscado		N° de art.
	M5x16-A2 con hexágono interno y punta	110216

Llave de vaso		N° de art.
	Para abrir la tapa de la envoltorio de los tamaños 1, 2, 3, 4 se necesitan 2 llaves de vaso	142059

## Piezas de repuesto

Junta tórica		N° de art.
	Silicona, para envoltorio de tamaño 3	305500

Nos reservamos el derecho a modificar los datos técnicos, las dimensiones, los pesos, las construcciones y las opciones de entrega.