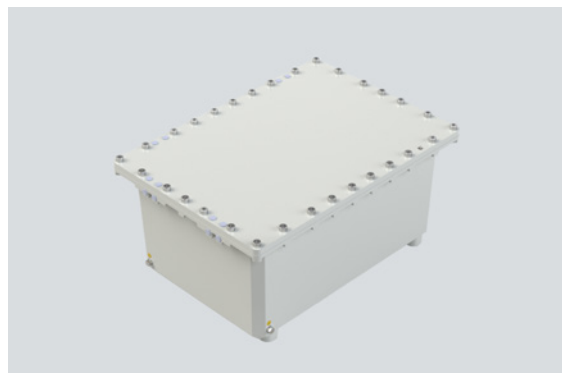


8250/0-0250-0150-092-420030 N° de art. 294281



- Envolvente económica de construcción ligera, de aluminio sin cobre
- Adecuado para funcionar en las zonas 1, 2, 21 y 22
- Certificado para Ex d y Ex tb
- Grupo de gas IIB+H2
- Grado de protección IP65 o IP66
- Bisagras reequipables
- Configuración personalizada de los elementos de mando, el número de entradas de cables y los tipos de prensaestopas

MY R. STAHL 8250C



La serie de armarios 8250 constituye la base ideal para crear construcciones específicas para cada aplicación de unidades de control de motores, cajas de control, cajas de terminales, unidades de control y cajas de distribución. La envolvente permite la instalación de componentes eléctricos y elementos de funcionamiento según las especificaciones del cliente.

Para la entrada directa de cables en la envolvente pueden utilizarse prensaestopas antideflagrantes con tipo de protección Ex d u orificios roscados para la conexión de conductos.

Datos técnicos

Protección contra explosiones

Aplicaciones (zonas)	1, 2, 21, 22
Homologación IECEx gas	IECEX BVS 13.0067U
IECEX Protección contra explosiones de gas	Ex db IIB / IIB+H2 Gb
Homologación IECEx polvo	IECEX BVS 13.0067U
IECEX protección contra explosiones de polvo	Ex tb IIIC Db
Homologación ATEX gas	BVS 13 ATEX E057U
ATEX protección contra explosiones de gas	Ex II 2 G Ex db IIB / IIB+H2 Gb
Homologación ATEX polvo	BVS 13 ATEX E057U
ATEX protección contra explosiones de polvo	Ex II 2 D Ex tb IIIC Db
Certificaciones	ATEX (BVS), IECEx (BVS)

Datos eléctricos

Tensión de funcionamiento asignada CC	11000 V
Tensión de funcionamiento asignada CA	11 kV
Corriente de funcionamiento asignada	1250 A

Condiciones ambientales

Temperatura ambiente	-60 °C ... +70 °C (con IIB) -60 °C ... +60 °C (con IIB+H2)
Temperatura de almacenamiento	-60 °C ... +80 °C

Datos mecánicos

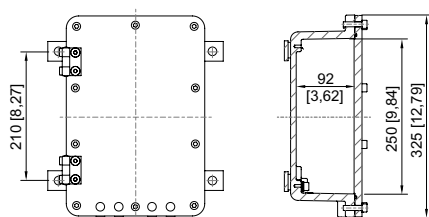
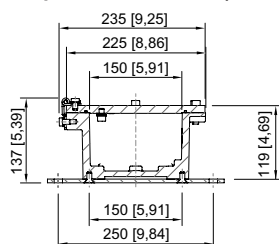
Grado de protección (IP) (IEC 60529)	IP66 (con junta tórica) IP65 (sin junta tórica)
--------------------------------------	--

8250/0-0250-0150-092-420030 N° de art. 294281

Datos mecánicos

Material del envolvente	Aleación de función de aluminio BS 1490 Aluminio LM6
Color de la carcasa	gris claro (RAL 7035) Otros colores bajo pedido
Material de la cubierta	EN - AW6082
Tapa	Placa plana
Montaje en el techo	con tornillos estándar, Según pedido
Anchura	250 mm
Altura	150 mm
Profundidad	92 mm
Componentes	sin
Tamaño de la carcasa	1
Orificios izquierda (180°)	según pedido
Orificios superiores (90°)	según pedido
Orificios de perforación derecha (0°)	según pedido
Orificios inferiores (270°)	según pedido
Peso	8.2 kg
Peso	18,08 lb

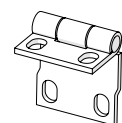
Esquema de medida (todas las medidas en [pulgadas]) – Se reserva el derecho a modificaciones



Tamaño de la envolvente 1

Accesorios

Bisagra



Bisagra para serie 8250

N° de art.

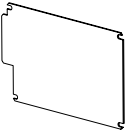
294285

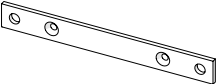
Dispositivos de instalación

Envolvente vacía



8250/0-0250-0150-092-420030 N° de art. 294281

Placa de montaje		N° de art.
	Placa de montaje para tamaño 1	305844

Montaje en pared		N° de art.
	Raíl de montaje en pared para tamaño 1	224231

Nos reservamos el derecho a modificar los datos técnicos, las dimensiones, los pesos, las construcciones y las opciones de entrega.