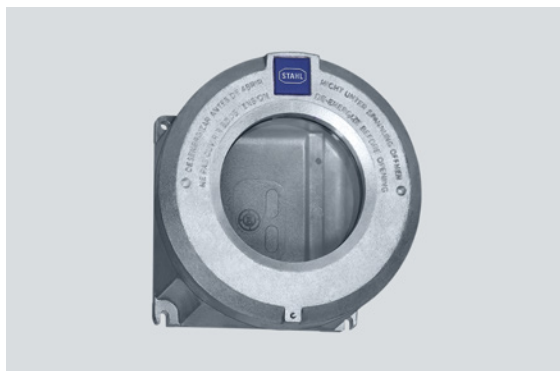


8265/61-0020 N° de art. 211089



- 6 tamaños básicos de la envolvente, ventanas opcionales
- Homologación internacional, amplio rango de temperaturas, envolvente de metal ligero resistente al agua de mar
- Envlovente vacía
- Entradas personalizadas disponibles bajo pedido
- Para uso en Clase I, Div. 1 y 2

MY R. STAHL 8265K



Las envolventes Ex d de R. STAHL de la serie 8265 son envolventes vacías protegidas contra explosiones y protegidas contra explosiones de polvo con homologación mundial. La gran abertura de la tapa facilita el acceso para la instalación y el mantenimiento de los componentes del interior de la envolvente. La tapa también está disponible con mirilla. R. STAHL puede instalar diversos dispositivos en la envolvente, incluidos componentes generadores de arcos y chispas, en función de los requisitos del cliente. Pregunte a su representante de R. STAHL si el equipo que necesita puede instalarse en la envolvente.

Datos técnicos

Protección contra explosiones

Aplicaciones (zonas)	1, 2, 21, 22
Homologación IECEx gas	IECEx PTB 07.0027 U
IECEx Protección contra explosiones de gas	Ex db eb IIC Gb
Homologación IECEx polvo	IECEx PTB 07.0027 U
IECEx protección contra explosiones de polvo	Ex tb IIIC Db
Homologación ATEX gas	PTB 06 ATEX 1023 U
ATEX protección contra explosiones de gas	Ex II 2 G Ex db eb IIC Gb
Homologación ATEX polvo	PTB 06 ATEX 1023 U
ATEX protección contra explosiones de polvo	Ex II 2 D Ex tb IIIC Db
Homologación ULus	E307783
Marcado ULus	Class I, Div. 1, Groups A,B,C,D Class II,III, Div. 1, E, F, G Class I, Zone 1, Group IIC Enclosure Type 3, 4, 4X
Homologación cUL	E114097
Marcado cUL	Class I, Zone 1, Group IIC Class I, Div. 1, Groups A,B,C,D Class II,III, Div. 1, E, F, G Enclosure Type 3, 4, 4X
Marcado Aviso	también para instalación en Clase I, II y III, Div. 2
Certificaciones	ATEX (PTB), Canadá (CSA), EE.UU. (UL), IECEx (PTB)

8265/61-0020 N° de art. 211089

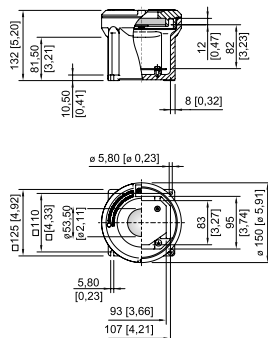
Condiciones ambientales

Temperatura ambiente	-50 °C ... +50 °C
Temperatura ambiente	-58°F ... +122°F

Datos mecánicos

Grado de protección (IP)	IP54
Grado de protección nota	IP66 con junta tórica de silicona
Tipo de envolvente (NEMA250)	3, 4, 4X
Material del envolvente	Aluminio, sin cobre, resistente al agua marina
Color de la carcasa	sin
Zona de sujeción máx.	95 mm ²
Tapa	con mirilla
Forma de construcción	sin entrada
Anchura	125 mm
Anchura pulgadas	4,92 in
Altura	132 mm
Altura pulgadas	5,2 in
Longitud	125 mm
Longitud pulgadas	4,92 in
Diámetro	150 mm
Diámetro pulgadas	5,91 in
Tamaño de la carcasa	1
Peso	6,14 lb

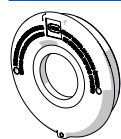
Esquema de medida (todas las medidas en [pulgadas]) – Se reserva el derecho a modificaciones



Tamaño de envolvente 1 con ventana

Accesorios

Tapa con ventana

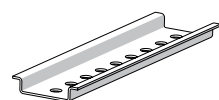


Envolvente: 8265/61-0020
Parte visible de la ventana Ø 56 mm [2,2 pulgadas]

N° de art.

211039

Rail de montaje

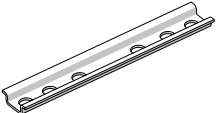


TS35 longitud: 80 mm [3,15 pulgadas]
Para envolvente de tamaño 1

N° de art.


212424

8265/61-0020 N° de art. 211089

	TS15 longitud: 80 mm [3,15 pulgadas] Para envolvente de tamaño 1	212425
--	---	--------

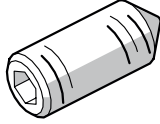
Placa de montaje

N° de art.

	para envolventes tamaño 1 Los tornillos M5 x 8 no están incluidos en el volumen de suministro	316167
--	--	--------

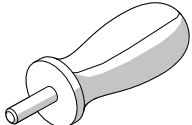
Pasador roscado

N° de art.

	M5x16-A2 con hexágono interno y punta	110216
--	---------------------------------------	--------

Llave de vaso

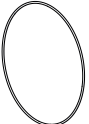
N° de art.

	Para abrir la tapa de la envolvente de los tamaños 1, 2, 3, 4 se necesitan 2 llaves de vaso	142059
---	--	--------

Piezas de repuesto

Junta tórica

N° de art.

	Silicona, para envolvente de tamaño 1	305498
--	---------------------------------------	--------

Nos reservamos el derecho a modificar los datos técnicos, las dimensiones, los pesos, las construcciones y las opciones de entrega.