

Dispositivos de control y señalización

Dispositivo de control para montaje en panel

Ex e

8003/111-008-2-r-MS2 UL N° de art. 213497



PanSiG



- Configuración flexible mediante pulsador, pulsador de seta, pulsador de seta enclavable, pulsador de llave de seta, pulsador de llave, interruptor de llave
- Montaje sencillo gracias a su fijación de un orificio
- Funciones codificables "accionamiento encajado", "accionamiento momentáneo", "llave no extraíble"
- Terminales de resorte con caja de conexión

MY R. STAHL 8003A



Los interruptores y pulsadores de mando para montaje en panel de la serie 8003 de R. STAHL se encargan de múltiples funciones de conmutación de hasta 6 A en posiciones de encaje y de pulsación cuya codificación puede modificarse posteriormente. Son equipos que cuentan con protección contra explosiones completamente homologada y con caja de conexión Ex e. Con el mecanismo de sujeción patentado, el montaje en paneles con orificios de perforación normalizados de 30,5 mm se realiza de forma rápida y sencilla.

Tiene a su disposición actuadores adecuados para las más variadas aplicaciones.

Datos técnicos

Protección contra explosiones

| | |
|--|---|
| Ámbito de validez | Unión Europea (ATEX) CE Code IECEX NEC® |
| Aplicaciones (zonas) | 1, 2, 21, 22 |
| Homologación IECEX gas | IECEX PTB 06.0065X |
| IECEX Protección contra explosiones de gas | Ex db eb IIC T6 Gb |
| Homologación IECEX polvo | IECEX PTB 06.0065X |
| IECEX protección contra explosiones de polvo | Ex tb IIIC T80 °C Db |
| Homologación ATEX gas | PTB 02 ATEX 1057 X |
| ATEX protección contra explosiones de gas | ⊕ II 2 G Ex db eb IIC T6 Gb |
| Homologación ATEX polvo | PTB 02 ATEX 1057 X |
| ATEX protección contra explosiones de polvo | ⊕ II 2 D Ex tb IIIC T80 °C Db |
| Certificaciones | ATEX (PTB), Canadá (CSA), Chine (CQST), Corea (KGS), EE.UU. (UL), IECEX (PTB) |
| Certificado de conformidad | ATEX (Equipo eléctrico sencillo), ATEX (EUK), China (CCC), Declaración de conformidad (ATEX) |
| Nota | El etiquetado del producto puede variar. Los dispositivos de serie cuentan con marcado ATEX, IECEX, NEC® y CE Code. |

Datos eléctricos

| | |
|---------------------------------------|----------------------------|
| Tensión de funcionamiento asignada CA | 500 V |
| Corriente de funcionamiento asignada | 6 A |
| Potencia de conmutación CA-12 | 500 V / 6 A / máx. 3000 VA |

Dispositivos de control y señalización

Dispositivo de control para montaje en panel

Ex e

8003/111-008-2-r-MS2 UL N° de art. 213497

STAHL

Datos eléctricos

| | |
|---|----------------------------|
| Potencia de conmutación CA-15 | 400 V / 6 A / máx. 1250 VA |
| Potencia de conmutación DC-13 | 110 V / 1 A / máx. 110 W |
| Potencia de conmutación D-13<SoftReturn/>2 elementos de contacto en serie | 60 V / 6 A |

Condiciones ambientales

| | |
|---------------------------|--------------------|
| Temperatura ambiente | -20 °C ... +60 °C |
| Temperatura ambiente | -4 °F ... +140 °F |
| Temperatura ambiente NEC® | -30 °C ... +60 °C |
| Temperatura ambiente NEC® | -22 °F ... +140 °F |

Datos mecánicos

| | |
|--------------------------------------|-------------------------------------|
| Grado de protección (IP) (IEC 60529) | detrás IP65, delante IP66 |
| Material del envoltorio | Poliamida |
| Material de contacto | Plata-níquel |
| Sin silicona | Sí |
| Número de contactos NC | 1 |
| Número de contactos NA | 1 |
| Número de posiciones de conmutación | 2 |
| Sección de conexión | 0,75...1,5 mm ² |
| Temperatura ambiente AWG | 18 AWG ... 12 AWG |
| Profundidad de montaje | 130 mm |
| Profundidad instala. pulgadas | 5,12 in |
| Vida útil mín. | 10 ⁵ ciclos de maniobras |
| Peso | 125 g |
| Peso | 0,28 lb |

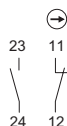
Montaje / Instalación

| | |
|-----------------------|--------------|
| Par de apriete | 3 Nm |
| Par de apriete lbf in | 26,55 lbf in |

Componentes

| | |
|-----------------|---|
| Adaptador | Actuador de interruptor de llave con actuador de interruptor de llave MS2 |
| Entrada 1 | 8161/7-M16-0902 |
| Entrada 1 clase | Racor de poliamida, negro |

Gráficos técnico – Se reserva el derecho a modificaciones



Esquema de circuito 8003/11.
Contacto NA/contacto NC de apertura forzada

Dispositivos de control y señalización

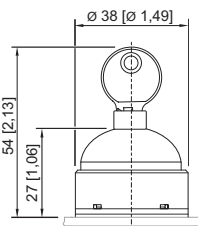
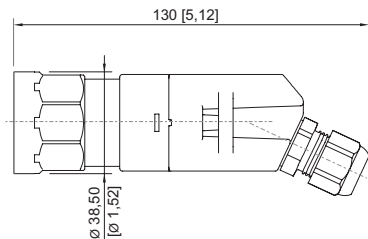
Dispositivo de control para montaje en panel

Ex e

8003/111-008-2-r-MS2 UL N° de art. 213497



Esquema de medida (todas las medidas en [pulgadas]) – Se reserva el derecho a modificaciones



Interruptor de llave 8003/...-008

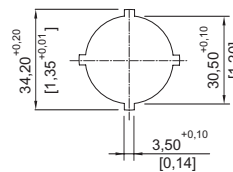
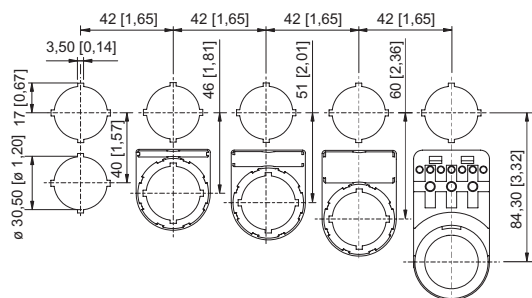


Imagen de troquelado



Dimensiones de montaje con/sin placa de identificación adicional

Accesorios

Actuadores



Interruptor de llave con 2 posiciones de conmutación, MS1

N° de art.

155528

Piezas de repuesto

Llave de repuesto



Cierre MS2

N° de art.

272645

Portarrótulos



Portarrótulos, tamaño 1, sin rótulo insertable
Rotulación: 1 línea
Para actuadores, se puede montar en orificios de perforación de Ø 30,5 mm

N° de art.

155632



Portarrótulos, tamaño 2, sin rótulo insertable
Rotulación: 1 o 2 líneas
Para actuadores, se puede montar en orificios de perforación de Ø 30,5 mm

N° de art.

155687



Portarrótulos, tamaño 3, sin rótulo insertable
Rotulación: 1, 2 o 3 líneas
Para actuadores, se puede montar en orificios de perforación de Ø 30,5 mm

N° de art.

155844


Dispositivos de control y señalización




Dispositivo de control para montaje en panel


Ex e

8003/111-008-2-r-MS2 UL N° de art. 213497

STAHL

| Collarín de protección | | N° de art. |
|--|---|------------|
|  | 8602A0751 metálico Para pulsador/interruptor de selección/pulsador de llave de seta/pulsador de seta enclavable/ pulsador de seta Ø 39 SC001, SC003, SC005, SC008, SC009, SC010, SC012 | 155326 |

| Placas insertables para portarrótulos | | N° de art. |
|--|---|------------|
|  | 1 línea Sin rotular Material: PVC Color: blanco Autoadhesivo | 238271 |
|  | 2 líneas Sin rotular Material: PVC Color: blanco Autoadhesivo | 238272 |
|  | 3 líneas Sin rotular Material: PVC Color: blanco Autoadhesivo | 238273 |

| Elemento de cierre | | N° de art. |
|--|---|------------|
|  | 8602C3-733-B para cerrar orificios de tapa que no se utilicen, Ø 30,5 mm, NBR | 244306 |
| | 8602C3-733-S para cerrar orificios de tapa que no se utilicen, Ø 30,5 mm, silicona | 244307 |

| Kit de conversión para interruptor de llave | | N° de art. |
|---|---|------------|
| | Pieza de codificación, 1 x rojo, 1 x amarillo | 155403 |
| | Pieza de codificación, 1 x verde, 1 x rojo | 155432 |
| | Pieza de codificación, 2 x amarillo | 155373 |

Nos reservamos el derecho a modificar los datos técnicos, las dimensiones, los pesos, las construcciones y las opciones de entrega.