

CMP-747-DA-T3-5 N° de art. 230108



- Tapones de cierre metálicos Ex-d y Ex-e
- Gran selección de tipos y tamaños de de roscas
- Rango de temperatura de operación -60 °C ... +200 °C
- Indicados a nivel mundial IECEx, ATEX, cCSAus y UL

MY R. STAHL 747DA



Los tapones de cierre metálicos Ex d y Ex e de la serie 747 con hexágono interior y sin cabeza que sobresale, permiten la conexión temporal o permanente de taladros que no están siendo utilizados. Y para esto existe una gran variedad de tamaños y tipos de roscas diferentes. Están indicados a nivel mundial conforme a IECEx, ATEX, UL y cCSAus.

Datos técnicos

Protección contra explosiones

Aplicaciones (zonas)	1, 2, 20, 21, 22
Homologación IECEx gas	IECEx CML 18.0177X
IECEx Protección contra explosiones de gas	Ex db IIC Gb
Homologación IECEx polvo	IECEx CML 18.0177X
IECEx protección contra explosiones de polvo	Ex ta IIIC Da
Homologación IECEx grisú	IECEx CML 18.0177X
IECEx protección contra grisú	Ex db I Mb
IECEx protección contra grisú 2	Ex eb I Mb
Homologación ATEX gas	CML 18ATEX1320X
ATEX protección contra explosiones de gas	Ex II 2 G Ex db IIC Gb
Homologación ATEX polvo	CML 18ATEX1320X
ATEX protección contra explosiones de polvo	Ex II 1 D Ex ta IIIC Da
Homologación ATEX grisú	CML 18ATEX1320X
ATEX protección contra grisú	Ex I M2 Ex db I Mb
ATEX Protección contra grisú 2	Ex I M2 Ex eb I Mb
Nota	En la página web del fabricante puede descargar las descripciones de los productos y los certificados (www.cmp-products.com)

Condiciones ambientales

Temperatura ambiente	-60 °C ... +200 °C
----------------------	--------------------

Datos mecánicos

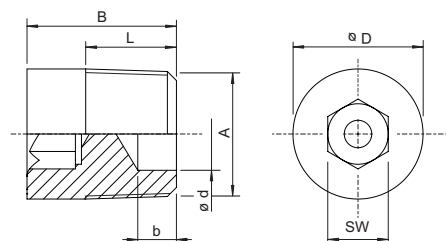
Grado de protección (IP)	IP66
Sin silicona	Sí
Actuador	Hexágono interno

CMP-747-DA-T3-5 N° de art. 230108

Datos mecánicos

Dimensión b	15 mm
Dimensión d	25 mm
Diámetro exterior	33,6 mm
Tamaño de la rosca	NPT1
Longitud de la rosca	25 mm
Rendimiento de la rosca	2,2087
Resistencia a los golpes (IEC 62262)	IK10
Unidad de venta	1
Peso	0,33 lb

Esquema de medida (todas las medidas en [pulgadas]) – Se reserva el derecho a modificaciones



A = Tamaño de la rosca
B = Longitud
L = Longitud de la rosca
d = Dimensión d
b = Dimensión b
D = Diámetro exterior
SW = Ancho de llave en hex. interno

Nos reservamos el derecho a modificar los datos técnicos, las dimensiones, los pesos, las construcciones y las opciones de entrega.