

# Material de instalación y accesorios



## Prensaestopas

con inserto de junta reducida

8161/8-M25-1707 N° de art. 239165



- Para una prensaestopa segura en zonas Ex e y Ex i
- Utilizable en un rango de temperatura de -60 ... +75 °C, grado de protección IP68
- Disponible como modelo Ex e y Ex i el modelo Ex i se reconoce por la tuerca ciega azul
- Apto para diámetros de cable 1 ... 48 mm
- Modelos con varios tapones ciegos

MY R. STAHL 8161B



Los Prensaestopas de las series 8161/7 y 8161/8 de R. STAHL sirven para introducir cables en envoltentes Ex e de forma segura. Son aptas para diámetros de cable de 1 ... 48 mm. Están disponibles para circuitos eléctricos Ex e y Ex i; el modelo Ex i se reconoce por la tuerca ciega azul. Se puede colocar un tapón de cierre en las entradas que no se utilicen.

### Datos técnicos

#### Protección contra explosiones

Modelo Ex	Ex i
Aplicaciones (zonas)	1, 2, 21, 22
Homologación IECEX gas	IECEX PTB 14.0011 X
IECEX Protección contra explosiones de gas	Ex eb IIC Gb
Homologación IECEX polvo	IECEX PTB 14.0011 X
IECEX protección contra explosiones de polvo	Ex tb IIIC Db
Homologación ATEX gas	PTB 14 ATEX 1008 X
ATEX protección contra explosiones de gas	⊕ II 2 G Ex eb IIC Gb
Homologación ATEX polvo	PTB 14 ATEX 1008 X
ATEX protección contra explosiones de polvo	⊕ II 2 D Ex tb IIIC Db
Certificaciones	ATEX (PTB), Brasil (ULB), Corea (KGS), IECEX (PTB)
Certificado de conformidad	ATEX (EUK)

#### Condiciones ambientales

Temperatura ambiente	-40 °C ... +75 °C
Utilización en altura	< 2000 m

#### Datos mecánicos

Abrazadera	No
Grado de protección (IP)	IP66
Grado de protección nota	IP68 con 5 bar 30 min. (protección IP según IEC/EN 60529)
Material de junta	Junta de perfil EPDM
Material del anillo de junta	EPDM
Material	Poliamida, reforzado con fibra de vidrio
Sin silicona	Sí

## Prensaestopas

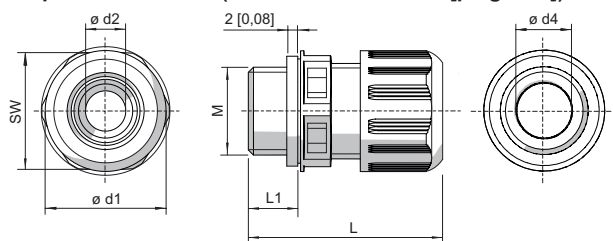
con inserto de junta reducida

8161/8-M25-1707 N° de art. 239165

### Datos mecánicos

Autoextinguible	Sí
Resistente al fuego	Sí
Sin halógenos	Sí
Resistencia superficial	$\leq 10^{13} \Omega$
Zona de sujeción	7 – 17 mm
Tipo de armadura	tipos de cable sin armadura
Zona de sujeción	7 ... 17 mm
Longitud total	38 ... 46 mm
Dimensión d1	32 mm
Dimensión d2	17,3 mm
Dimensión d4	17,3 mm
Medida entre vértices	32 mm
Ancho de llave	29 mm
Tamaño de la rosca	M25
Longitud de la rosca	10 mm
Rendimiento de la rosca	1,5 mm
Resis a los golpes (IEC 60079)	7 J
Resistencia a los golpes	7 J
Color	azul
Tamaño de lote	50
Peso	19 g
Peso	0,04 lb

### Esquema de medida (todas las medidas en [pulgadas]) – Se reserva el derecho a modificaciones



M = Tamaño de la rosca  
 SW = Ancho de llave  
 L1 = Longitud de la rosca  
 L = Longitud total

### Prensaestopas sin protección contra dobleces

Tamaño de la rosca	Ancho de llave	Longitud total	Longitud total (con rosca larga)	Longitud de la rosca	Longitud de la rosca (rosca larga)	Zona de sujeción	Zona de sujeción + Inserto de junta reducida	Dimensión d1	Dimensión d2	Dimensión d4
M12	16,00 mm	29 ... 34 mm	35 ... 40 mm	9 mm	15 mm	3 - 6 mm	1 - 6 mm	18 mm	7,3 mm	6,3 mm
M16	20,00 mm	31 ... 37 mm	37 ... 43 mm	9 mm	15 mm	5 - 9 mm	2 - 9 mm	22 mm	10,3 mm	9,3 mm
M20	24,00 mm	36 ... 43 mm	41 ... 48 mm	10 mm	15 mm	7 - 13 mm	4 - 13 mm	27 mm	13,3 mm	13,3 mm
M25	29,00 mm	38 ... 46 mm	43 ... 51 mm	10 mm	15 mm	10 - 17 mm	7 - 17 mm	32 mm	17,3 mm	17,3 mm

# Material de instalación y accesorios



## Prensaestopas

con inserto de junta reducida

8161/8-M25-1707 N° de art. 239165

M32	36,00 mm	42 ... 50 mm	45 ... 53 mm	12 mm	15 mm	13 - 21 mm	9 - 21 mm	40 mm	21,3 mm	21,3 mm
M40	46,00 mm	52 ... 65 mm	58 ... 71 mm	12 mm	18 mm	17 - 28 mm	12 - 28 mm	51 mm	28,3 mm	30 mm
M50	55,00 mm	59 ... 72 mm	63 ... 76 mm	14 mm	18 mm	23 - 35 mm	16 - 35 mm	61 mm	35,3 mm	40 mm
M63	68,00 mm	64 ... 78 mm	67 ... 81 mm	15 mm	18 mm	34 - 48 mm	28 - 48 mm	75 mm	48,3 mm	53 mm

## Accesorios

### Contratuera, latón niquelado

N° de art.



Material: Latón niquelado    Tamaño de lote: 100  
Tamaño de la rosca: M25

241561

### Contratuera, plástico (-40 ... +75 °C)

Para fijar las entradas de cable en los orificios de paso

N° de art.



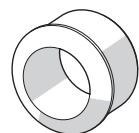
Material: Poliamida    Tamaño de lote: 100  
Tamaño de la rosca: M25

239463

### Inserto de junta reducida (estándar), EPDM (-40... +75 °C)

Para entradas de cable y prensaestopas

N° de art.



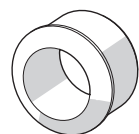
Rosca de conexión: M25 x 1,5    Tamaño de lote: 25  
Zona de sujeción: 7 – 12 mm

239447

### Inserto de junta reducida, silicona (-60... +75 °C)

Para bajas temperaturas

N° de art.



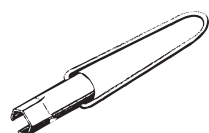
Rosca de conexión: M25 x 1,5    Tamaño de lote: 25  
Zona de sujeción: 7 – 12 mm

239455

### Llave especial

Para apretar las entradas de cable, los prensaestopas y las tuercas ciegas

N° de art.



Tamaño de la rosca: M25    Unidad de venta: 1

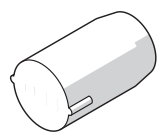
114205

### Tapón (-60... +75 °C; en función de las entradas de cable y los prensaestopas utilizados)

Para cerrar las entradas de cable y los prensaestopas no utilizados

Material: Poliamida

N° de art.



Diámetro: 12 mm    Tamaño de lote: 50

240049

Diámetro: 17 mm    Tamaño de lote: 50

240056

## Piezas de repuesto

# Material de instalación y accesorios



## Prensaestopas

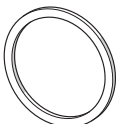
con inserto de junta reducida

8161/8-M25-1707 N° de art. 239165

### Junta plana (estándar), EPDM (-40 ... +75 °C)

#### Juntas de repuesto para entradas de cable y conductor

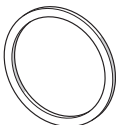
N° de art.

	Para entradas de cable y conductor 8161/8-M25-1707 Tamaño de lote: 100 Rosca de conexión: M25	222372
	Para entradas de cable y conductor 8161/8-M25-1707 Tamaño de lote: 50 Rosca de conexión: M25	222365

### Junta plana, silicona (-60 ... +75 °C)

#### Juntas de repuesto para bajas temperaturas

N° de art.

	Para entradas de cable y conductor 8161/8-M25-1707 Tamaño de lote: 100 Rosca de conexión: M25	240250
--	--	--------

Nos reservamos el derecho a modificar los datos técnicos, las dimensiones, los pesos, las construcciones y las opciones de entrega.