

8161/7-M50-3523-LT N° de art. 239208



- Para una prensaestopa segura en zonas Ex e y Ex i
- Utilizable en un rango de temperatura de -60 ... +75 °C, grado de protección IP68
- Disponible como modelo Ex e y Ex i el modelo Ex i se reconoce por la tuerca ciega azul
- Apto para diámetros de cable 1 ... 48 mm
- Modelos con varios tapones ciegos

MY R. STAHL 8161B



Los Prensaestopas de las series 8161/7 y 8161/8 de R. STAHL sirven para introducir cables en envoltentes Ex e de forma segura. Son aptas para diámetros de cable de 1 ... 48 mm. Están disponibles para circuitos eléctricos Ex e y Ex i; el modelo Ex i se reconoce por la tuerca ciega azul. Se puede colocar un tapón de cierre en las entradas que no se utilicen.

### Datos técnicos

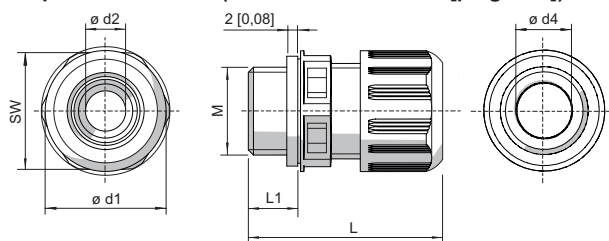
Protección contra explosiones	
Modelo Ex	Ex e
Aplicaciones (zonas)	1, 2, 21, 22
Homologación IECEx gas	IECEx PTB 14.0011 X
IECEx Protección contra explosiones de gas	Ex eb IIC Gb
Homologación IECEx polvo	IECEx PTB 14.0011 X
IECEx protección contra explosiones de polvo	Ex tb IIIC Db
Homologación ATEX gas	PTB 14 ATEX 1008 X
ATEX protección contra explosiones de gas	⊕ II 2 G Ex eb IIC Gb
Homologación ATEX polvo	PTB 14 ATEX 1008 X
ATEX protección contra explosiones de polvo	⊕ II 2 D Ex tb IIIC Db
Certificaciones	ATEX (PTB), Brasil (ULB), Corea (KGS), IECEx (PTB)
Certificado de conformidad	ATEX (EUK)
Condiciones ambientales	
Temperatura ambiente	-60 °C ... +75 °C
Utilización en altura	< 2000 m
Datos mecánicos	
Abrazadera	No
Grado de protección (IP)	IP66
Grado de protección nota	IP68 con 5 bar 30 min. (protección IP según IEC/EN 60529)
Material de junta	Junta de perfil SI
Material del anillo de junta	SI
Material	Poliamida, reforzado con fibra de vidrio
Sin silicona	No

8161/7-M50-3523-LT N° de art. 239208

### Datos mecánicos

Autoextinguible	Sí
Resistente al fuego	Sí
Sin halógenos	Sí
Resistencia superficial	$\leq 10^{13} \Omega$
Zona de sujeción	23 – 35 mm
Tipo de armadura	tipos de cable sin armadura
Zona de sujeción	23 ... 35 mm
Longitud total	59 ... 72 mm
Dimensión d1	61 mm
Dimensión d2	35,3 mm
Dimensión d4	40 mm
Medida entre vértices	61 mm
Ancho de llave	55 mm
Tamaño de la rosca	M50
Longitud de la rosca	14 mm
Rendimiento de la rosca	1,5 mm
Resistencia a los golpes (IEC 60079)	4 J
Resistencia a los golpes	7 J
Color	negro
Tamaño de lote	4
Peso	107 g
Peso	0,24 lb

### Esquema de medida (todas las medidas en [pulgadas]) – Se reserva el derecho a modificaciones



M = Tamaño de la rosca  
 SW = Ancho de llave  
 L1 = Longitud de la rosca  
 L = Longitud total

### Presnaestopas sin protección contra dobleces


Tamaño de la rosca	Ancho de llave	Longitud total	Longitud total (con rosca larga)	Longitud de la rosca	Longitud de la rosca (rosca larga)	Zona de sujeción	Zona de sujeción + Inserto de junta reducida	Dimensión d1	Dimensión d2	Dimensión d4
M12	16,00 mm	29 ... 34 mm	35 ... 40 mm	9 mm	15 mm	3 - 6 mm	1 - 6 mm	18 mm	7,3 mm	6,3 mm
M16	20,00 mm	31 ... 37 mm	37 ... 43 mm	9 mm	15 mm	5 - 9 mm	2 - 9 mm	22 mm	10,3 mm	9,3 mm
M20	24,00 mm	36 ... 43 mm	41 ... 48 mm	10 mm	15 mm	7 - 13 mm	4 - 13 mm	27 mm	13,3 mm	13,3 mm
M25	29,00 mm	38 ... 46 mm	43 ... 51 mm	10 mm	15 mm	10 - 17 mm	7 - 17 mm	32 mm	17,3 mm	17,3 mm

8161/7-M50-3523-LT N° de art. 239208

M32	36,00 mm	42 ... 50 mm	45 ... 53 mm	12 mm	15 mm	13 - 21 mm	9 - 21 mm	40 mm	21,3 mm	21,3 mm
M40	46,00 mm	52 ... 65 mm	58 ... 71 mm	12 mm	18 mm	17 - 28 mm	12 - 28 mm	51 mm	28,3 mm	30 mm
M50	55,00 mm	59 ... 72 mm	63 ... 76 mm	14 mm	18 mm	23 - 35 mm	16 - 35 mm	61 mm	35,3 mm	40 mm
M63	68,00 mm	64 ... 78 mm	67 ... 81 mm	15 mm	18 mm	34 - 48 mm	28 - 48 mm	75 mm	48,3 mm	53 mm


## Accesorios

### Contratuera, latón niquelado

	Material: Latón niquelado Tamaño de la rosca: M50	Tamaño de lote: 25	N° de art.
			241564

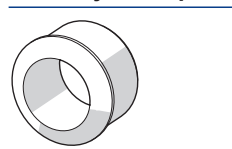
### Contratuera, plástico (-40 ... +75 °C)

#### Para fijar las entradas de cable en los orificios de paso

	Material: Poliamida Tamaño de la rosca: M50	Tamaño de lote: 25	N° de art.
			239466

### Inserto de junta reducida, silicona (-60... +75 °C)

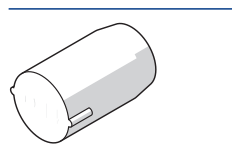
#### Para bajas temperaturas

	Rosca de conexión: M50 x 1,5 Zona de sujeción: 16 – 25 mm	Tamaño de lote: 10	N° de art.
			239458

### Tapón (-60... +75 °C; en función de las entradas de cable y los prensaestopas utilizados)

#### Para cerrar las entradas de cable y los prensaestopas no utilizados

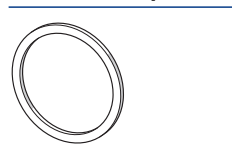
Material: Poliamida

	Diámetro: 25 mm	Tamaño de lote: 25	N° de art.
	Diámetro: 35 mm	Tamaño de lote: 10	240058
			240060

## Piezas de repuesto

### Junta plana (estándar), EPDM (-40 ... +75 °C)

#### Juntas de repuesto para entradas de cable y conductor

	Para entradas de cable y conductor 8161/.-M50-35 Rosca de conexión: M50	Tamaño de lote: 100	N° de art.
			222375
	Para entradas de cable y conductor 8161/.-M50-35 Rosca de conexión: M50	Tamaño de lote: 50	222368

# Material de instalación y accesorios

## Prensaestopas para bajas temperaturas

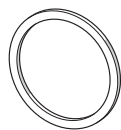


8161/7-M50-3523-LT N° de art. 239208

Junta plana, silicona (-60 ... +75 °C)

Juntas de repuesto para bajas temperaturas

N° de art.



Para entradas de cable y conductor 8161/.-M50-35 Tamaño de lote: 100  
Rosca de conexión: M50

240253

Nos reservamos el derecho a modificar los datos técnicos, las dimensiones, los pesos, las construcciones y las opciones de entrega.