

Nº de art. 239463



MY R. STAHL ACC1B

Datos técnicos

Condiciones ambientales

Rango de temperatura -40 – 100 °C

Datos mecánicos

Material incluido revestimiento de la superficie Poliamida

Tipo de construcción Tuerca hexagonal

Forma de construcción sin bisel

Ancho de llave Ancho de llave 32

Altura 6 mm

Tamaño de la rosca M25

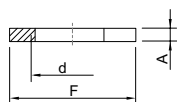
Rendimiento de la rosca 1,5

Tamaño de lote 100

Peso 3 g

Peso 0,01 lb

Esquema de medida (todas las medidas en [pulgadas]) – Se reserva el derecho a modificaciones



F = Ancho de llave
d = Tamaño de la rosca
A = Altura

Nos reservamos el derecho a modificar los datos técnicos, las dimensiones, los pesos, las construcciones y las opciones de entrega.