

Nº de art. 239466



MY R. STAHL ACC1B

## Datos técnicos

### Condiciones ambientales

Rango de temperatura -40 – 100 °C

### Datos mecánicos

Material incluido revestimiento de la superficie Poliamida

Tipo de construcción Tuerca hexagonal

Forma de construcción sin bisel

Ancho de llave Ancho de llave 60

Altura 7 mm

Tamaño de la rosca M50

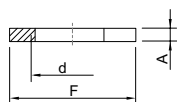
Rendimiento de la rosca 1,5

Tamaño de lote 25

Peso 12 g

Peso 0,03 lb

### Esquema de medida (todas las medidas en [pulgadas]) – Se reserva el derecho a modificaciones



F = Ancho de llave  
d = Tamaño de la rosca  
A = Altura

Nos reservamos el derecho a modificar los datos técnicos, las dimensiones, los pesos, las construcciones y las opciones de entrega.