

Nº de art. 241519



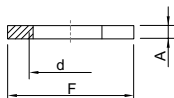
MY R. STAHL ACC1B

## Datos técnicos

### Datos mecánicos

Material incluido revestimiento de la superficie	Latón niquelado
Tipo de construcción	Tuerca hexagonal
Forma de construcción	sin bisel
Ancho de llave	19 mm
Norma de dimensiones	DIN 1763
Altura	3 mm
Tamaño de la rosca	M16
Rendimiento de la rosca	1,5
Tamaño de lote	100
Peso	290 g
Peso	0,64 lb

Esquema de medida (todas las medidas en [pulgadas]) – Se reserva el derecho a modificaciones



F = Ancho de llave  
d = Tamaño de la rosca  
A = Altura

Nos reservamos el derecho a modificar los datos técnicos, las dimensiones, los pesos, las construcciones y las opciones de entrega.