

CMP-737-D-M4-M5-5 N° de art. 252968



- Adaptadores metálicos Ex-d y Ex-e
- Gran selección de tipos y tamaños de de roscas
- Rango de temperatura de operación -60 ... +200 °C
- Con autorización internacional según IECEx, ATEX, UL y cCSAus

MY R. STAHL 737DB



Los adaptadores metálicos Ex d y Ex e de la serie 737 permiten adaptar roscas de todos los tamaños y tipos. Y para esto existe una gran variedad de modelos diferentes. Están indicados a nivel mundial conforme a IECEx, ATEX, UL y cCSAus.

Datos técnicos

Protección contra explosiones

Aplicaciones (zonas)	1, 2, 20, 21, 22
Homologación IECEx gas	IECEx CML 18.0177X
Homologación IECEx gas 2	IECEx SIM 15.0002X
IECEx Protección contra explosiones de gas	Ex eb IIC Gb
Homologación IECEx polvo	IECEx CML 18.0177X
IECEx protección contra explosiones de polvo	Ex ta IIIC Da
Homologación IECEx grisú	IECEx CML 18.0177X
IECEx protección contra grisú	Ex db I Mb
IECEx protección contra grisú 2	Ex eb I Mb
Homologación ATEX gas	CML 18ATEX1320X
ATEX protección contra explosiones de gas	Ex II 2 G Ex eb IIC Gb
Homologación ATEX polvo	CML 18ATEX1320X
ATEX protección contra explosiones de polvo	Ex II 1 D Ex ta IIIC Da
Homologación ATEX grisú	CML 18ATEX1320X
ATEX protección contra grisú	Ex I M2 Ex db I Mb
ATEX Protección contra grisú 2	Ex I M2 Ex eb I Mb
Homologación cCSA	1055233
Homologación CSA gas	1055233
Identificación ULus	Class I, Zone 1 AEx eb IIC T6 Class I, Div. 2, Groups A,B,C,D Class II, Div. 2, Groups F,G Class III, Div. 2
Identificación cUL	Class I, Zone 1 Ex eb IIC T6 Class I, Div. 2, Groups A,B,C,D Class II, Div. 2, Groups F,G

CMP-737-D-M4-M5-5 N° de art. 252968

Protección contra explosiones

Nota	En la página web del fabricante puede descargar las descripciones de los productos y los certificados (www.cmp-products.com)
------	---

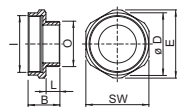
Condiciones ambientales

Temperatura ambiente	-60 °C ... +200 °C
----------------------	--------------------

Datos mecánicos

Modelo	Métrica / Métrica
Grado de protección (IP)	IP66
Grado de protección nota	IP67 e IP68 Montaje siguiendo las indicaciones del fabricante CMP. Los grados de protección especificados sólo se cumplen si se utilizan accesorios de instalación CMP.
Tipo de protección (IP) UL	IP66
Material	Latón niquelado
Sin silicona	Sí
Ancho de llave	46 mm
Diámetro exterior	50,6 mm
Rosca exterior	M32
Tamaño de la rosca	M32
Longitud de la rosca	15,3 mm
Rendimiento de la rosca	1,5
Rendimiento de la rosca2	1,5
Rosca interior	M40
Longitud del saliente	19,7 mm
Resistencia a los golpes (IEC 62262)	IK10
Unidad de venta	1
Peso	100 g
Peso	0,22 lb

Esquema de medida (todas las medidas en [pulgadas]) – Se reserva el derecho a modificaciones



O = Rosca exterior
I = Rosca interior
SW = Ancho de llave
E = Medida entre vértices
B = Longitud
L = Longitud de la rosca

Nos reservamos el derecho a modificar los datos técnicos, las dimensiones, los pesos, las construcciones y las opciones de entrega.