

CMP-737-D-T1-M2-5 N° de art. 252999



- Adaptadores metálicos Ex-d y Ex-e
- Gran selección de tipos y tamaños de de roscas
- Rango de temperatura de operación -60 ... +200 °C
- Con autorización internacional según IECEx, ATEX, UL y cCSAus

MY R. STAHL 737DB



Los adaptadores metálicos Ex d y Ex e de la serie 737 permiten adaptar roscas de todos los tamaños y tipos. Y para esto existe una gran variedad de modelos diferentes. Están indicados a nivel mundial conforme a IECEx, ATEX, UL y cCSAus.

Datos técnicos

Protección contra explosiones

| | |
|--|---|
| Aplicaciones (zonas) | 1, 2, 20, 21, 22 |
| Homologación IECEx gas | IECEx CML 18.0177X |
| Homologación IECEx gas 2 | IECEx SIM 15.0002X |
| IECEx Protección contra explosiones de gas | Ex eb IIC Gb |
| Homologación IECEx polvo | IECEx CML 18.0177X |
| IECEx protección contra explosiones de polvo | Ex ta IIIC Da |
| Homologación IECEx grisú | IECEx CML 18.0177X |
| IECEx protección contra grisú | Ex db I Mb |
| IECEx protección contra grisú 2 | Ex eb I Mb |
| Homologación ATEX gas | CML 18ATEX1320X |
| ATEX protección contra explosiones de gas | Ex II 2 G Ex eb IIC Gb |
| Homologación ATEX polvo | CML 18ATEX1320X |
| ATEX protección contra explosiones de polvo | Ex II 1 D Ex ta IIIC Da |
| Homologación ATEX grisú | CML 18ATEX1320X |
| ATEX protección contra grisú | Ex I M2 Ex db I Mb |
| ATEX Protección contra grisú 2 | Ex I M2 Ex eb I Mb |
| Homologación cCSA | 1055233 |
| Homologación CSA gas | 1055233 |
| Identificación ULus | Class I, Zone 1 AEx eb IIC T6 Class I, Div. 2, Groups A,B,C,D Class II, Div. 2, Groups F,G Class III, Div. 2 |
| Identificación cUL | Class I, Zone 1 Ex eb IIC T6 Class I, Div. 2, Groups A,B,C,D Class II, Div. 2, Groups F,G |

CMP-737-D-T1-M2-5 N° de art. 252999

Protección contra explosiones

| | |
|------|---|
| Nota | En la página web del fabricante puede descargar las descripciones de los productos y los certificados (www.cmp-products.com) |
|------|---|

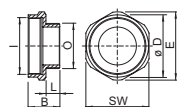
Condiciones ambientales

| | |
|----------------------|--------------------|
| Temperatura ambiente | -60 °C ... +200 °C |
|----------------------|--------------------|

Datos mecánicos

| | |
|--------------------------------------|---|
| Modelo | NPT / métrica |
| Grado de protección (IP) | IP66 |
| Grado de protección nota | IP67 e IP68 Montaje siguiendo las indicaciones del fabricante CMP. Los grados de protección especificados sólo se cumplen si se utilizan accesorios de instalación CMP. |
| Tipo de protección (IP) UL | IP66 |
| Material | Latón niquelado |
| Sin silicona | Sí |
| Ancho de llave | 27 mm |
| Diámetro exterior | 29,7 mm |
| Rosca exterior | NPT1/2 |
| Tamaño de la rosca | NPT1/2 |
| Longitud de la rosca | 15,3 mm |
| Rendimiento de la rosca | 1,8143 |
| Rendimiento de la rosca ² | 1,5 |
| Rosca interior | M20 |
| Longitud del saliente | 19,7 mm |
| Resistencia a los golpes (IEC 62262) | IK10 |
| Unidad de venta | 1 |
| Peso | 50 g |
| Peso | 0,11 lb |

Esquema de medida (todas las medidas en [pulgadas]) – Se reserva el derecho a modificaciones



O = Rosca exterior
I = Rosca interior
SW = Ancho de llave
E = Medida entre vértices
B = Longitud
L = Longitud de la rosca

Nos reservamos el derecho a modificar los datos técnicos, las dimensiones, los pesos, las construcciones y las opciones de entrega.