

CMP-767-D-M2-5 N° de art. 253039



- Tapones de cierre metálicos Ex-d y Ex-e
- Gran variedad de tamaños de roscas
- Rango de temperatura de operación -60 °C ... +200 °C
- Indicados a nivel mundial IECEX, ATEX, cCSAus y UL

MY R. STAHL 767DA



Los tapones de cierre metálicos Ex d y Ex e de la serie 767 con cabeza redonda plana y hexágono interior, permiten la conexión temporal o permanente de taladros que no están siendo utilizados. Y para esto existe una gran variedad de tamaños métricos de roscas. Están indicados a nivel mundial conforme a IECEX, ATEX, UL y cCSAus.

Datos técnicos

Protección contra explosiones	
Aplicaciones (zonas)	1, 2, 20, 21, 22
Homologación IECEX gas	IECEX SIM 15.0002X
IECEX Protección contra explosiones de gas	Ex db IIC Gb
Homologación IECEX polvo	IECEX CML 18.0177X
IECEX protección contra explosiones de polvo	Ex ta IIIC Da
Homologación IECEX grisú	IECEX CML 18.0177X
IECEX protección contra grisú	Ex db I Mb
IECEX protección contra grisú 2	Ex eb I Mb
Homologación ATEX gas	CML 18ATEX1320X
ATEX protección contra explosiones de gas	Ex II 2 G Ex db IIC Gb
Homologación ATEX polvo	CML 18ATEX1320X
ATEX protección contra explosiones de polvo	Ex I 1 D Ex ta IIIC Da
Homologación ATEX grisú	CML 18ATEX1320X
ATEX protección contra grisú	Ex I M2 Ex db I Mb
ATEX Protección contra grisú 2	Ex I M2 Ex eb I Mb
Nota	En la página web del fabricante puede descargar las descripciones de los productos y los certificados (www.cmp-products.com)

Condiciones ambientales

Temperatura ambiente	-60 °C ... +200 °C
----------------------	--------------------

Datos mecánicos

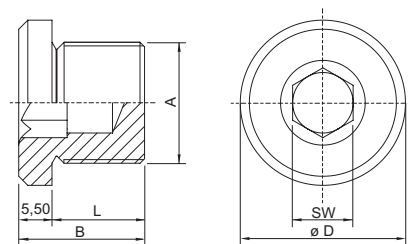
Grado de protección (IP)	IP66
Grado de protección nota	Montaje IP67 y IP68 según las especificaciones del fabricante CMP Los grados de protección especificados sólo se cumplen si se utilizan accesorios de instalación CMP.

CMP-767-D-M2-5 N° de art. 253039

Datos mecánicos

Tipo de protección (IP) UL	IP66
Material	Latón niquelado
Sin silicona	Sí
Actuador	Hexágono interno
Medida entre vértices	27 mm
Altura	5,5 mm
Diámetro exterior	27 mm
Tamaño de la rosca	M20
Longitud de la rosca	15 mm
Rendimiento de la rosca	1,5
Unidad de venta	1
Peso	75 g
Peso	0,17 lb

Esquema de medida (todas las medidas en [pulgadas]) – Se reserva el derecho a modificaciones



A = Tamaño de la rosca
B = Longitud
L = Longitud de la rosca
D = Diámetro exterior
SW = Ancho de llave

Nos reservamos el derecho a modificar los datos técnicos, las dimensiones, los pesos, las construcciones y las opciones de entrega.