

8150/0-0176-0176-091-3311-C1923 N° de art. 254055



- Utilización como caja de terminales o de control
- Acero inoxidable 1.4404, resistente a la corrosión y que requiere poco mantenimiento
- Combinable con distribuidores grandes gracias a la estructura modular de la envolvente

MY R. STAHL 8150C

La envolvente Ex e de la serie 8150 de R. STAHL ofrece una protección segura para los componentes montados dentro de ella en aplicaciones como cajas de terminales o de control. Está fabricada en acero inoxidable, por lo que es muy robusta y resistente a la corrosión y requiere un mantenimiento mínimo. Gracias a su estructura modular se pueden combinar entre sí de forma flexible para formar unidades más grandes.

Datos técnicos

Protección contra explosiones

Ámbito de validez	Unión Europea (ATEX) IECEX
Aplicaciones (zonas)	1, 2, 21, 22
Homologación IECEX gas	IECEX PTB 09.0047U
IECEX Protección contra explosiones de gas	Ex eb IIC Gb
Homologación IECEX polvo	IECEX PTB 09.0047U
IECEX protección contra explosiones de polvo	Ex tb IIIC Db
Homologación ATEX gas	PTB 09 ATEX 1107 U
ATEX protección contra explosiones de gas	⊕ II 2 G Ex eb IIC Gb
Homologación ATEX polvo	PTB 09 ATEX 1107 U
ATEX protección contra explosiones de polvo	⊕ II 2 D Ex tb IIIC Db
Certificaciones	ATEX (PTB), Canadá / EE.UU. (UL), IECEX (PTB)
Nota	El etiquetado del producto puede variar. Los dispositivos de serie cuentan con marcado ATEX e IECEX.

Condiciones ambientales

Temperatura ambiente	-60 °C ... +135 °C
Temperatura ambiente	-76 °F ... +275 °F
Temperatura de almacenamiento	La temperatura de almacenamiento se corresponde con la temperatura ambiente

Datos mecánicos

Grado de protección (IP) (IEC 60529)	IP66
Material del envolvente	Acero inoxidable 1.4404, acabado cepillado
Sin silicona	No
Montaje en el techo	con tornillos imperdibles

8150/0-0176-0176-091-3311-C1923 N° de art. 254055

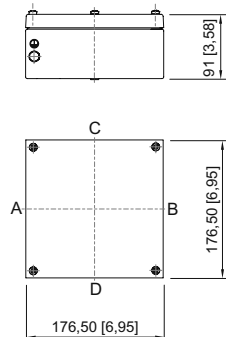
Datos mecánicos

Grosor de la tapa	2 mm
Espesor de la tapa pulgadas	0,079 in
Grosor de pared	1,5 mm
Espesor de la pared pulgadas	0,059 in
Anchura	176,5 mm
Anchura pulgadas	6,949 in
Altura	176,5 mm
Altura pulgadas	6,949 in
Profundidad	91 mm
Profundidad pulgadas	3,583 in
Resistencia a los golpes (IEC 60079)	7 J
Resistencia a los golpes (IEC 62262)	IK09
Unidad de venta	1
Peso	3.7 kg
Peso	8,16 lb

Montaje / Instalación

Par de apriete tornillo tapa 1	4,5 N · m
Tornillo de tapa 1 par de apriete lbf in	39,83 lbf in

Esquema de medida (todas las medidas en [pulgadas]) – Se reserva el derecho a modificaciones



8150/-0176-0176-091-..1.

Nos reservamos el derecho a modificar los datos técnicos, las dimensiones, los pesos, las construcciones y las opciones de entrega.