

CMP-757-D-T3-4 N° de art. 255178



- Tapones de cierre metálicos Ex-d y Ex-e
- Gran selección de tipos y tamaños de de roscas
- Rango de temperatura de operación -60 °C ... +200 °C
- Indicados a nivel mundial IECEx, ATEX, cCSAus y UL

MY R. STAHL 757DA



Los tapones de cierre metálicos Ex d y Ex e de la serie 757 con hexágono exterior y cabeza permiten la conexión temporal o permanente de taladros que no están siendo utilizados. Y para esto existe una gran variedad de tamaños y tipos de roscas diferentes. Están indicados a nivel mundial conforme a IECEx, ATEX, UL y cCSAus.

Datos técnicos

Protección contra explosiones

| | |
|--|---|
| Aplicaciones (zonas) | 1, 2, 20, 21, 22 |
| Homologación IECEx gas | IECEx CML 18.0177X |
| IECEx Protección contra explosiones de gas | Ex db IIC Gb |
| Homologación IECEx grisú | IECEx CML 18.0177X |
| IECEx protección contra grisú | Ex db I Mb |
| IECEx protección contra grisú 2 | Ex eb I Mb |
| Homologación ATEX gas | CML 18ATEX1320X |
| ATEX protección contra explosiones de gas | ⊕ II 2 G Ex db IIC Gb |
| Homologación ATEX grisú | CML 18ATEX1320X |
| ATEX protección contra grisú | ⊕ I M2 Ex db I Mb |
| ATEX Protección contra grisú 2 | ⊕ I M2 Ex eb I Mb |
| Nota | En la página web del fabricante puede descargar las descripciones de los productos y los certificados (www.cmp-products.com) |

Condiciones ambientales

| | |
|----------------------|--------------------|
| Temperatura ambiente | -60 °C ... +200 °C |
|----------------------|--------------------|

Datos mecánicos

| | |
|----------------------------|---|
| Grado de protección (IP) | IP66 |
| Grado de protección nota | IP67 e IP68 Montaje siguiendo las indicaciones del fabricante CMP. Los grados de protección especificados sólo se cumplen si se utilizan accesorios de instalación CMP. |
| Tipo de protección (IP) UL | IP66 |
| Sin silicona | Sí |
| Actuador | Hexágono externo |
| Medida entre vértices | 41,4 mm |
| Ancho de llave | 37,6 mm |
| Diámetro exterior | 41,4 mm |

Material de instalación y accesorios

Tapón de cierre con cabeza hexagonal

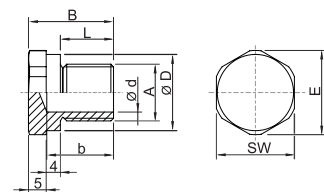


CMP-757-D-T3-4 N° de art. 255178

Datos mecánicos

| | |
|--------------------------------------|---------|
| Tamaño de la rosca | NPT1 |
| Longitud de la rosca | 25 mm |
| Rendimiento de la rosca | 2,2087 |
| Resistencia a los golpes (IEC 62262) | IK10 |
| Unidad de venta | 1 |
| Peso | 0,31 lb |

Esquema de medida (todas las medidas en [pulgadas]) – Se reserva el derecho a modificaciones



A = Tamaño de la rosca
B = Longitud
L = Longitud de la rosca
D = Diámetro exterior
b = Dimensión b
d = Dimensión d
E = Medida entre vértices
SW = Ancho de llave en hex. interno

Nos reservamos el derecho a modificar los datos técnicos, las dimensiones, los pesos, las construcciones y las opciones de entrega.