

# Equipos de señalización

## Baliza acústica Emisor de señales acústicas

### Antideflagrante

YA60/326-DL001-000030-ST000-0000 N° de art. 319422



- Dispositivos de señalización acústico-óptica de última generación
- Compartimentos de terminales Ex d / Ex e
- Soluciones acústicas con bocina direccional u omnidireccional con hasta 120 dB(A)@1m, 4 canales de sonido y 64 tonos preconfigurados
- 4 niveles de potencia configurables
- Soportes y fijaciones de acero inoxidable
- Conforme a EN54 / DNV
- Soporte de fijación incluidos

MY R. STAHL YA60C



La serie de productos YA60/3 proporciona señales de alarma acústicas para alarmar, advertir o avisar de interrupciones y reactivaciones del dispositivo, así como de cualquier problema relativo a la seguridad que se pueda producir en áreas potencialmente explosivas. Los tonos de señal preconfigurados ofrecen una amplia gama de patrones de señal normalizados internacionalmente, con 4 canales cada uno disponibles para un uso flexible. Los dispositivos de señalización cumplen los requisitos de las normas EN54 y DNV para las condiciones ambientales más exigentes.

## Datos técnicos

### Protección contra explosiones

Ámbito de validez	Unión Europea (ATEX) IECEX Reino Unido
Aplicaciones (zonas)	1, 2, 21, 22
Homologación IECEX gas	IECEX EPS 22.0046X
IECEX Protección contra explosiones de gas	Ex db eb IIC T6 / T4 Gb
Homologación IECEX polvo	IECEX EPS 22.0046X
IECEX protección contra explosiones de polvo	Ex tb IIIC T80 °C / T100 °C Db
Homologación ATEX gas	EPS 22 ATEX 1 224X
ATEX protección contra explosiones de gas	⊕ II 2 G Ex db eb IIC T6 / T4 Gb
Homologación ATEX polvo	EPS 22 ATEX 1 224X
ATEX protección contra explosiones de polvo	⊕ II 2 D Ex tb IIIC T80 °C / T100 °C Db
Certificaciones	ATEX (BVIS), IECEX (BVIS)
Certificado de conformidad	ATEX (EUK)

### Datos eléctricos

Tensión de funcionamiento asignada CC	12 ... 27.2 V
Control de la línea	Sí
Tolerancia	-10 ... 10 %

### Datos acústicos

Modelo bocina	direccional
Nivel de presión sonora	máx. 120 dB(A) @ 1 m
Fases sonoras	4

# Equipos de señalización

Baliza acústica Emisor de señales acústicas

Antideflagrante

YA60/326-DL001-000030-ST000-0000 N° de art. 319422



## Datos acústicos

Regulación del volumen	máximo: ajuste de -18 dB (A)
------------------------	------------------------------

## Datos de luz

Intensidad luminosa (1 Hz, destello)	0 cd
--------------------------------------	------

## Condiciones ambientales

Temperatura ambiente	-40 °C ... 50 °C (T6) -40 °C ... 70 °C (T4)
Temperatura de almacenamiento	-60 °C ... 70 °C

## Datos mecánicos

Grad protección IP (IEC 60598)	IP66
Versión caja de conexión	Ex e
Material del envolvente	Aluminio, recubierto de polvo, resistente al agua marina
Color de la carcasa	rojo, similar a RAL 3020
Sin silicona	Contiene silicona
Material bocina	PC/PBT
Borne de conexión unifilar máxima	4 mm <sup>2</sup>
Borne de conexión de hilo fino máxima	2,5 mm <sup>2</sup>
Anchura	211,8 mm
Altura	336 mm
Longitud	211,8 mm
Fijación	Estribo U
Peso	8.05 kg
Peso	17,75 lb

## Montaje / Instalación

Tipo de conexión	Encajable
Material piezas de fijación	Acero inoxidable

## Componentes

Orificios	2 x M20 + 2 x M25
Prensaestopas	1 x M20 Ø 4 – 13 mm 1 x M25 Ø 7 – 17 mm
Material racor atornillado para cables	Poliamida negra
Tapón de cierre	2x M20 + 2x M25
Material de tapón de cierre	Poliamida negra

# Equipos de señalización

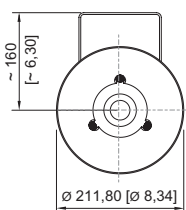
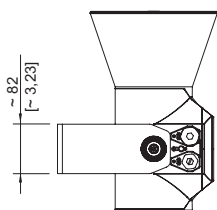
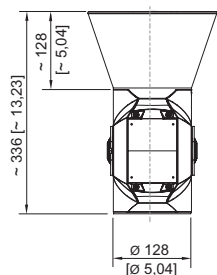
Baliza acústica Emisor de señales acústicas

Antideflagrante

YA60/326-DL001-000030-ST000-0000 N° de art. 319422



Esquema de medida (todas las medidas en [pulgadas]) – Se reserva el derecho a modificaciones



Bocina direccional YA60/3

## Accesorios

### Prensaestopas de metal

N° de art.



Entrada de cables de material de relleno Ex d y Ex e para todo tipo de cables con armadura (SWA, tela metálica, cordón) (latón niquelado)  
Tipo 20PX2K, M20 x 1,5

109428

Entradas de cable Ex d y Ex e con sistema de sellado RapidEx para todo tipo de cables armados y cables con armado de malla metálica (latón niquelado)  
Tipo 20PX2K-REX, M20 x 1,5

246649



Entrada de cables Ex d y Ex e con masa de relleno para todo tipo de cables sin armadura y cables con armadura de tela metálica (latón niquelado)  
Tipo 20PXSS2K, M20 x 1,5

109441

Entradas de cable Ex d y Ex e con sistema de sellado RapidEx para todo tipo de cables armados y cables con armado de malla metálica (latón niquelado)  
Tipo 20PXSS2K-REX, M20 x 1,5

246605

### Prensaestopas de plástico

N° de art.



8161/7-M20-1304, Ex e  
Plástico, M20 x 1,5, diámetro exterior del cable 4 – 13 mm  
Tamaño de lote de 50 unidades

239156

### Tapón de cierre

N° de art.



8290/3-M20  
Plástico, M20 x 1,5  
Tamaño de lote de 1 unidad

143522

8290/3-M20  
Plástico, M20 x 1,5  
Tamaño de lote de 100 unidades

285773

## Equipos de señalización



Baliza acústica Emisor de señales acústicas

Antideflagrante

YA60/326-DL001-000030-ST000-0000 N° de art. 319422



STAHL

### Accesorios de montaje

		N° de art.
	Estribo en L, acero inoxidable 1.4404	319271
	Estribo en U, acero inoxidable 1.4404	319280

### Piezas de repuesto

#### Bocina forma trompeta

		N° de art.
	direccional, juego de reparación	319249
	direccional, juego de reparación	319249
	Omnidireccional, juego de reparación	319250

Nos reservamos el derecho a modificar los datos técnicos, las dimensiones, los pesos, las construcciones y las opciones de entrega.