

Nº de art. 337584



- Autobloqueo
- disponible en latón
- Cabeza hexagonal con rosca métrica interior
- Más resistentes a las altas temperaturas y a los efectos químicos que otras tuercas no metálicas.
- Reutilizable

MY R. STAHL T7957B

Tuerca autoblocante para fijar prensaestopas, tapones y adaptadores.

El producto es apto para su uso en entornos difíciles y puede utilizarse junto con componentes estándar con rosca métrica.

El desarrollo y la fabricación de este producto se llevan a cabo en nuestra planta de Stavanger, Noruega.

Aplicación:

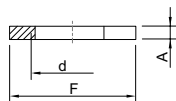
- Interior y exterior.
- Adecuado para su uso en entornos difíciles.
- Se puede utilizar junto con componentes estándar con rosca métrica.

Datos técnicos

Datos mecánicos

Material incluido revestimiento de la superficie	Latón
Tipo de construcción	Tuerca de seguridad
Forma de construcción	Hexagonal
Diámetro exterior	24 mm
Tamaño de la rosca	M16
Rendimiento de la rosca	1,5
Peso	8 g

Esquema de medida (todas las medidas en [pulgadas]) – Se reserva el derecho a modificaciones



F = Ancho de llave
 d = Tamaño de la rosca
 A = Altura

Nos reservamos el derecho a modificar los datos técnicos, las dimensiones, los pesos, las construcciones y las opciones de entrega.